



# Programme européen « Miel »

Bilan 2008

***Etienne Bruneau***



[www.cari.be](http://www.cari.be)

# Le programme « miel »

Règlements (CE) n° : 797/2004 - 917/2004

☞ Volets du programme du 1/09/07 au 31/08/10

- ☞ Assistance technique
- ☞ Lutte contre la varroase
- ☞ Miellées et transhumance
- ☞ Analyses et qualité des miels
- ☞ Reconstitution du cheptel
- ☞ Recherches

☞ L'objectif : Les abeilles, ma passion nature

- ☞ Bonnes pratiques au rucher (janv.- août)
- ☞ Les produits de qualité (sept.- déc.)





The background is a light gray with a fine, woven texture. In the top-left and bottom-right corners, there are stylized floral motifs consisting of several pointed leaves radiating from a central point. In the center of the page, there are several concentric circles of varying shades of gray, creating a subtle circular frame around the text.

# Assistance technique



# L'information

## Actu Api

- Actu Api Pourquoi un guide de bonnes pratiques
- Actu Api Nouvel envol
- Actu Api Hiverner, c'est prévoir
- Actu Api Le grand nettoyage





# L'information

- œ Abeilles & Cie : Cari + Féd. Liège + Féd. Namur
  - œ Humidité du miel, attention
  - œ Printemps silencieux
  - œ Le goût du maquis
  - œ Dossier « abeille noire »
  - œ L'hydromel, pas à pas
  - œ Acacia, tilleul et tournesol



# API CULTURE

wallonne et bruxelloise



## ABEILLE ET SES PRODUITS

- Abeille domestique
- Abeilles solitaires
- Apithérapie
- Biologie
- Bourdons
- Cire
- Gelée royale
- Miel
- Pollen
- Produits dérivés
- Propolis
- Venin

## ORGANISATION

- Aides européennes
- Analyses
- Associations apicoles
- Autres pays
- Economie
- Evénements
- Formation
- Histoire
- Législation

## Pôles scientifiques

- Revue
- Sanitaires
- Services
- Structure

## TECHNIQUE

- Commercialisation
- Conduite et guides
- Elevage et sélection
- Essaimage
- Flore et miellée
- Intoxication
- Matériel

- Accueil
- Agenda
- Membres
- ActuApi
- Abeilles & Cie
- Api Pass
- Publications
- Photothèque
- CARI
- Balances
- Liens
- Plan du site
- Contact



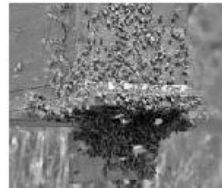
Rechercher



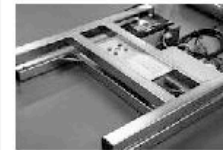
## Photothèque



[Constructions naturelles](#)



[Essaim](#)



[Balance CAPAZ](#)



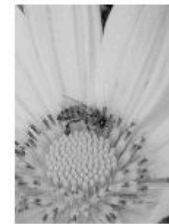
[Butineuse](#)



[DSC02723](#)



[Épilobe](#)



[tournesol](#)



[Abeille sur Origan](#)





# L'information du public

- ❧ Couleur Miel 13-16 novembre
  - ❧ 3.000 visiteurs
  - ❧ Nouvelle exposition
- ❧ Autres manifestations :
  - ❧ Journées « plantes mellifères » à Awiers
  - ❧ Foire agricole de Libramont
  - ❧ Faite du miel à St Leger



# La formation

- œ Cours de perfectionnement :
  - œ Bonnes pratiques au rucher
  - œ Des produits de qualité
- œ Cours pour les assistants apicoles
  - œ Thymovar, Acide oxalique (15 juin)
- œ Journée d'information :
  - œ Céline Gobin (9 mars)
- œ 3e Trophée St Ambroise (LLN) 22 juin
  - œ 22 équipes
- œ Voyages en Corse







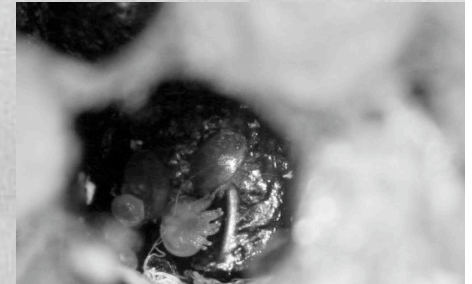
# La formation



- ⌘ Besoin de relance de l'apiculture et de redynamisation dans les zones rurales
- ⌘ Formule de formation souple et délocalisée
- ⌘ => Nouvelle formule :
  - ⌘ MAITRE DE STAGE

# Prise d'informations

- ❧ Participation à de nombreux congrès, réunions internationales =>
  - ❧ Informations sur les dépérissements
  - ❧ Evolution des parasites et pathologies
  - ❧ Efficacité et disponibilité des produits de traitement vétérinaires
  - ❧ Suivi du marché du miel et des produits de la ruche







# Prise d'informations



œ Suivi des nouvelles législations européennes

œ Pesticides, produits phytosanitaires

œ OGM

œ LMR - mise en place d'un seuil de référence

œ Apiculture bio

œ Valorisation des produits



# Assistance technique

## ☞ Aide aux Centres de formation en 2008

☞ Amélioration du matériel et/ou de la conduite des ruches au sein du rucher

☞ 7/18 projets retenus

## ☞ Aide aux groupements en 2009

☞ Kits d'extraction cofinancés

☞ Nombre limité : demandes -> fin février





The background is a light gray color with a subtle texture. In the top-left and bottom-right corners, there are stylized floral motifs consisting of several leaves radiating from a central point. In the center of the page, there are several concentric circles of varying shades of gray, creating a circular frame around the text.

# Repeuplement de cheptel



# Repeuplement



- œ Suivi par le réseau sanitaire
- œ Suivi par enquête suivi du cheptel
- œ Données transmises par les groupements et les apiculteurs isolés
- œ Programme ruchettes
  - œ Plus de 80 % de pertes - < 5 ruches
  - œ Continue en 2009







# Cheptel en 2008



œ Sur 55 apiculteurs de RW et BXL

œ Ruches (+8 cadres) : P11,3 - E 12,2 (P 13,2 - E 13,8)

œ Ruchettes productives : P1,2 - E 0,9 (P 1,1 - E 1,0)

œ Autres ruchettes : P3,5 - E 9,2 (P 2,8 - E 6,3)

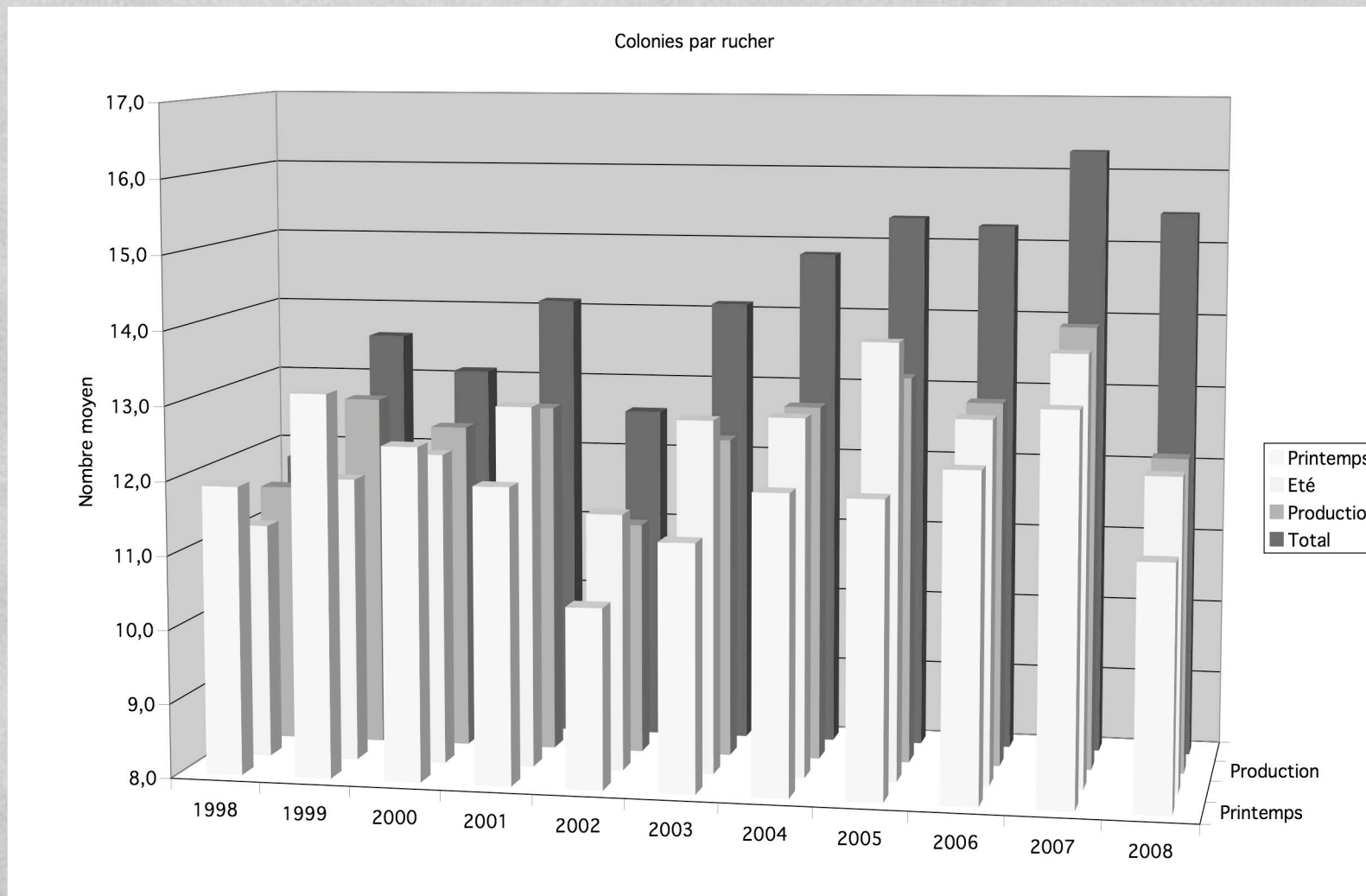
œ Ruchettes de fécondation : P1,1 - E7,3 (P 1,3 - E 7,5)

œ **Total colonies de production : 13,6 (15,1)**

œ **Total de colonies : 15,4 (16,3)**



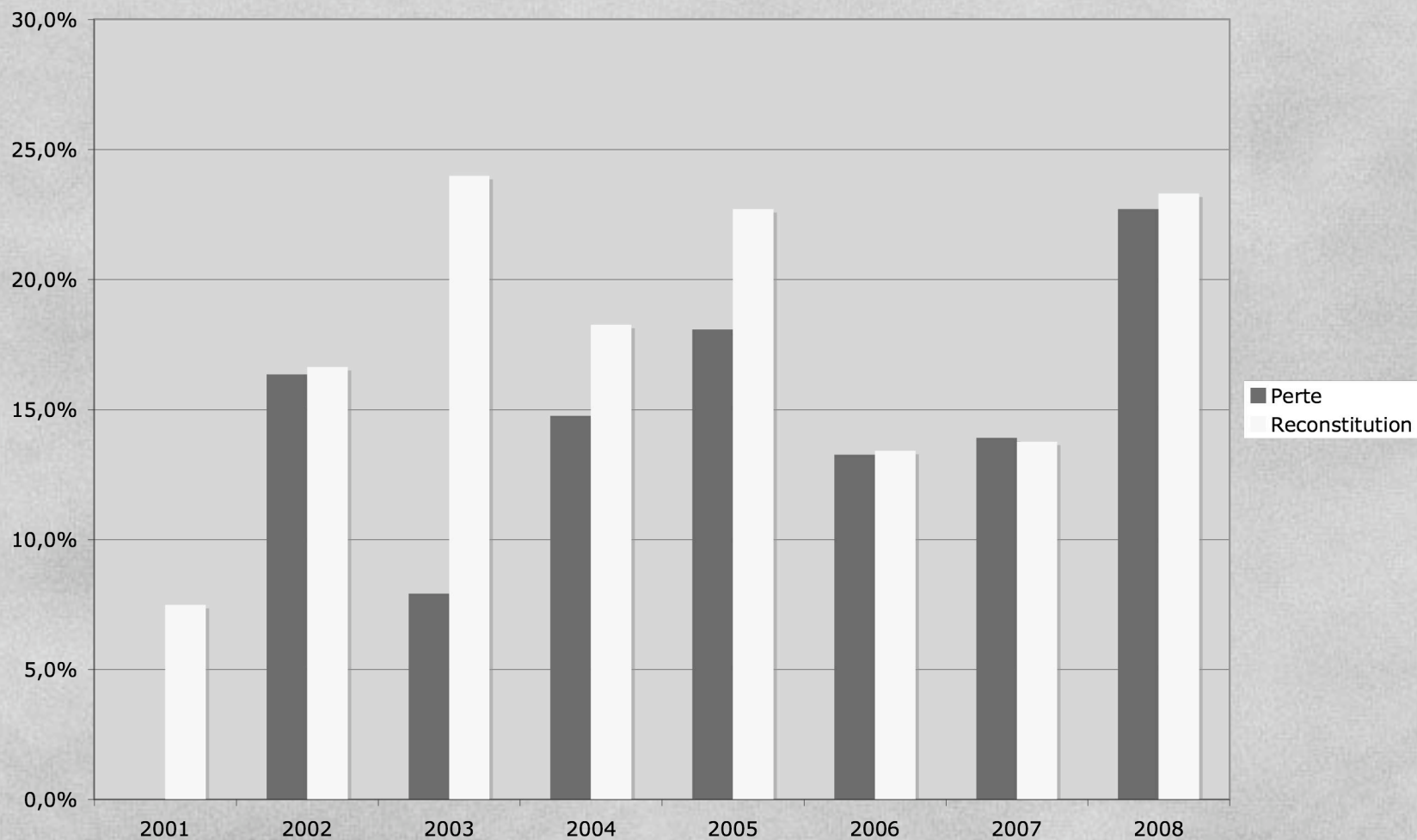
# Evolution du cheptel pour 55 apiculteurs



# Pertes et repeuplement

## Pour 28 apiculteurs

Evolution du cheptel







# Réglementation pesticides

Actions au cours de l'année 2008



# Réglementation pesticides

- ❧ Pourquoi agir en cette matière
  - ❧ mortalités anormales avec tableau évoquant l'empoisonnement
  - ❧ constat d'insuffisance dans l'évaluation du risque pour les abeilles
  - ❧ suspicion particulière sur les insecticides TS
  - ❧ car possibilité d'intoxication chronique létale/sublétale





# Réglementation pesticides

- œ Réglementation actuelle = Directive 91/414/CEE et ses annexes
  - œ Une substance, un produits ne peuvent être autorisés que si ils n'ont pas d'effets nocifs sur la santé humaine et animale, d'effets inacceptables sur l'environnement
  - œ Effets évalués au travers d'un dossier scientifique
    - œ fourni par le demandeur
    - œ suivant un schéma d'évaluation fixé par l'annexe VI
- œ Problèmes :
  - œ Évaluation actuelle insuffisante: canevas annexe VI fait pour les produits pulvérisés



# Insuffisance du canevas d'évaluation

## ☞ Canevas actuel:

- ☞ Toxicité aiguë et taux d'application > coefficient de risque (HQ)
- ☞ HQ > 50 => nécessité d'effectuer des tests complémentaires: cage, tunnel, champ;
- ☞ Le test de plus haut seuil (champ) est déterminant

## ☞ Insuffisances:

- ☞ Pas d'obligation de mesurer la mortalité chronique
- ☞ Tests en cage/tunnel/champ: toxicité différée? exposition? Canvas d'observation, statistique?
- ☞ Synergies: substance/substance; substance/pathogènes



# Synergies...

Echantillon gratuit  
NE PEUT ETRE VENDU

Traitement semences : Thiamethoxam + Fludioxonil  
+ Metalaxyl-M + Triticonazol + Thirame

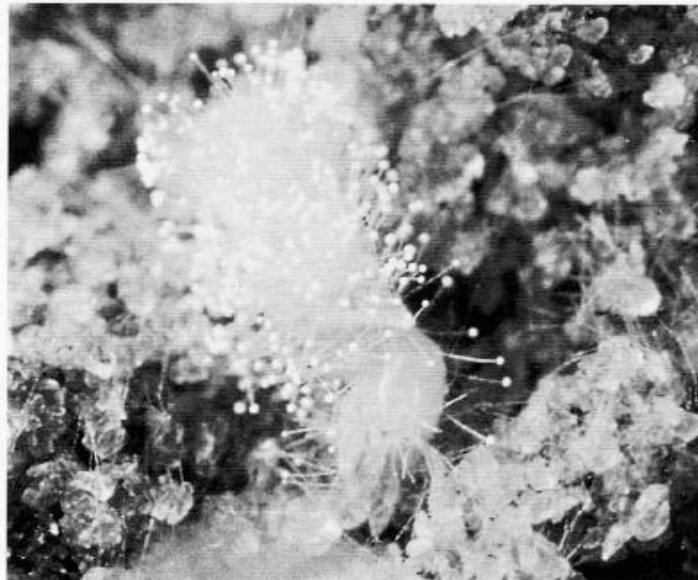
Conditions d'usage

Not applicable  
Do not use on...  
Do not use on...  
Do not use on...

PIONEER HI-BRED SEMENTES Portugal

PERIGO : Não utilizar  
SEMENTES PURAS - 99,9% - M...

EXTRACTO DOS TERMOS E CONDIÇÕES DE COMPRA...  
GARANTIA EXPRESSA SOBRE A NECESSIDADE DO...  
REPOZICIONAMENTO DE GARANTIA...  
APTIDÃO PARA COMERCIALIZAÇÃO E DE ADEQUAÇÃO...



*Premise 200SC Plus Nature causes termites to succumb to disease and death by naturally occurring organisms.*

## What is Premise 200SC plus Nature ?

Low doses of Premise 200SC, such as the edge of the Treated Zone, disorientate the termites and cause them to cease their natural grooming behaviour. Grooming is important for termites to protect them against pathogenic soil fungi. When termites stop grooming, the naturally occurring fungi in the soil attack and kill the termites. Premise 200SC makes fungi 10,000 times more dangerous to termites. Nature assists Premise in giving unsurpassed control. This control is called Premise 200SC plus Nature.



# Thèmes de l'année 2008

- ⌘ Modification de la réglementation européenne: directive 91/414/CEE remplacée par un règlement
- ⌘ Modification des règles de l'évaluation pour les abeilles: EFSA, ICPBR
- ⌘ Europe: autorisation imidaclopride / suivi de l'autorisation fipronil
- ⌘ France: autorisation du Cruiser (Thiamethoxam)





# Nouveau règlement européen



## ☞ Plusieurs points de discussion:

- ☞ Reconnaissance automatique des autorisations par zones
- ☞ Confidentialité des données
- ☞ Critères d'exclusion des substances (« cut-off »).
  - ☞ Enjeu « abeilles »: prise en compte des mortalités chroniques et des effets sublétaux; que le test en champ ne soit plus déterminant si pas de démonstration de l'exposition



# Nouveau règlement européen



- œ Défendu: An active substance, safener or synergist shall not be approved unless it is established that under realistic proposed conditions of use: the exposure of honeybees to that active substance in a plant protection product is negligible, or if it is clearly established through an appropriate risk assessment, that there are no acute or chronic, lethal or sublethal unacceptable effects on honeybee larvae, honeybee behaviour, or colony survival and development.
- œ Obtenu: An active substance, safener or synergist shall be approved only if it is established following an appropriate risk assessment on the basis of Community or internationally agreed test guidelines, that the use under the proposed conditions of use of plant protection products containing this active substance, safener or synergist will result in a negligible exposure of honeybees, or there are no unacceptable acute or chronic effects on colony survival and development, taking into account effects on honeybee larvae and honeybee behaviour.





# Nouveau règlement européen



## œ Déclaration de la Commission:

*"When revising the Regulations on data requirements for active substances and for plant protection products, as referred to in points (b) and (c) of Article 8(1), concerning the requirements for an adequate risk assessment of the acute and chronic effects on honeybees, the Commission confirms its intention to pay particular attention to ensuring the use of study protocols, which adequately reflect actual exposure of honeybees, including in particular via pollen and nectar."*



# Règles d'évaluation



## ☞ ICPBR

- ☞ Révision des règles d'évaluation du risque « abeilles » (annexe VI de la directive):  
Commission >> EPPO >> ICPBR
- ☞ Réunion ICPBR à Bucarest : présentation d'un schéma d'évaluation « apiculteurs »; remise d'un commentaire sur les conclusions des trois groupes de travail

## ☞ EFSA:

- ☞ revoit les lignes-guides pour l'évaluation en matière d'écotoxicologie terrestre
- ☞ remise d'avis dans le cadre de cette consultation





# Dossiers européens



## ❧ Imidaclopride

- ❧ Admission à l'annexe I (autorisation européenne)
- ❧ Courriers au SCoFCAH pour mettre en évidence l'insuffisance de l'évaluation
- ❧ Courrier Commission pour solliciter le retrait de la substance

## ❧ Fipronil:

- ❧ Obligation pour le demandeur de pourvoir aux compléments de dossier
- ❧ Vérification des Etats où ont été rentrés ces compléments de dossiers (QP)



# Cruiser





## ⌘ Autorisation en France

- ⌘ Demande et examen des dossiers de 1ère autorisation
- ⌘ Échange de courriers/emails/tél. avec l'AFSSA
- ⌘ Demande des dossiers de 2ème autorisation – en cours

observed in 2006 and 2007. Regarding the colony development (e.g. brood and food development) no difference was observed between the treatments from summer 2006 to spring 2007. Only after the bee colony separation in spring 2007 three of the colonies in the test item group showed male brood in the hives, which is an indicator that no fertile queen was in the colonies. In the affected colonies the produced nuclei including the old queen was added to the origin colony and thereafter no difference in the colony development was observed between the treatments.





# 2009...

- ⌘ Suivi des modifications de l'annexe VI
- ⌘ Suivi des dossiers (Cruiser, Imida, Fipro...)
- ⌘ Veille des sites: EFSA (Spirotetramat notamment)
- ⌘ Collecte de l'info, scientifique notamment
- ⌘ Suivi des politiques agricoles. Ex: rotations maïs

The background is a light gray color with a subtle texture. In the top-left and bottom-right corners, there are stylized floral motifs consisting of several leaves radiating from a central point. In the center of the page, there are several concentric circles of varying shades of gray, creating a circular frame effect.

# Lutte contre la varroase





# Dossier

## Produits de traitements



- œ AR 10 août (MB 23 août 2007) lutte organisée
  - œ Thymovar : « médicament vétérinaire » vente sans prescription vétérinaire - mars à septembre
  - œ Acide oxalique (Oxuvar) : « prescription vétérinaire + Pharmacie » - octobre à juillet
  - œ Acide formique : non autorisé
  - œ Apivar et Apistan sorti de la vente
  - œ Perizin arrêt de la production (produit périmé)



# Lutte contre la varroase

## Réseau de surveillance et GT sanit.

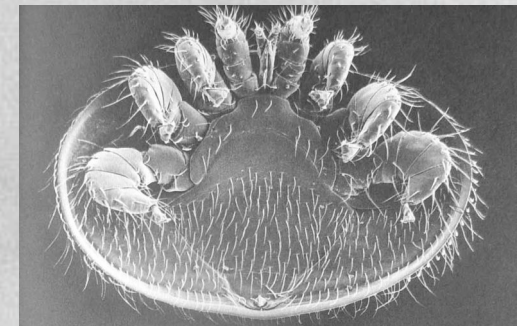
- œ Données du réseau de surveillance
  - œ Réseau ouvert : fichier de suivi disponible sur le web
  - œ Analyse de la situation en GT sanitaire 4 X /an
    - œ GT sanit ouvert à toutes les personnes qui apportent des données : liste mail = [sanit@cari.be](mailto:sanit@cari.be)
  
- œ Merci aux apiculteurs qui réalisent les comptages régulièrement



# Lutte contre la varroase

## Campagne 2008

- œ Commande centralisée de produits
  - œ Distribution des produits en juin
    - œ Traitement d'été Thymovar
      - œ 1588 paquets (3 - 5 colonies)
    - œ Traitement d'hiver avec l'acide oxalique (Oxuvlar)
      - œ 393 flacons (10 colonies)
  - œ Peu de colonies traitées dans le cadre officiel
- œ Campagne 2009 : les mêmes produits
  - œ Distribution ???

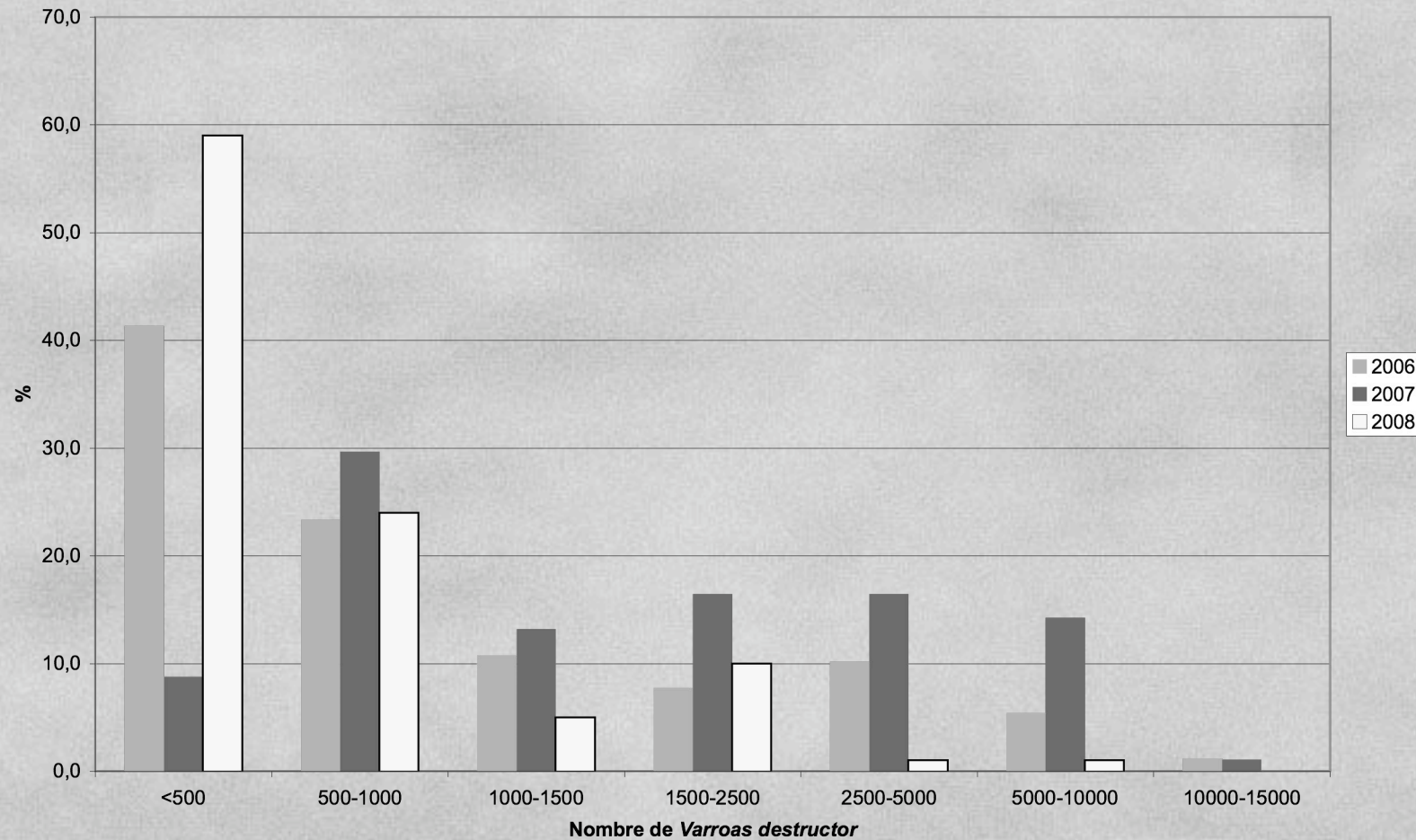






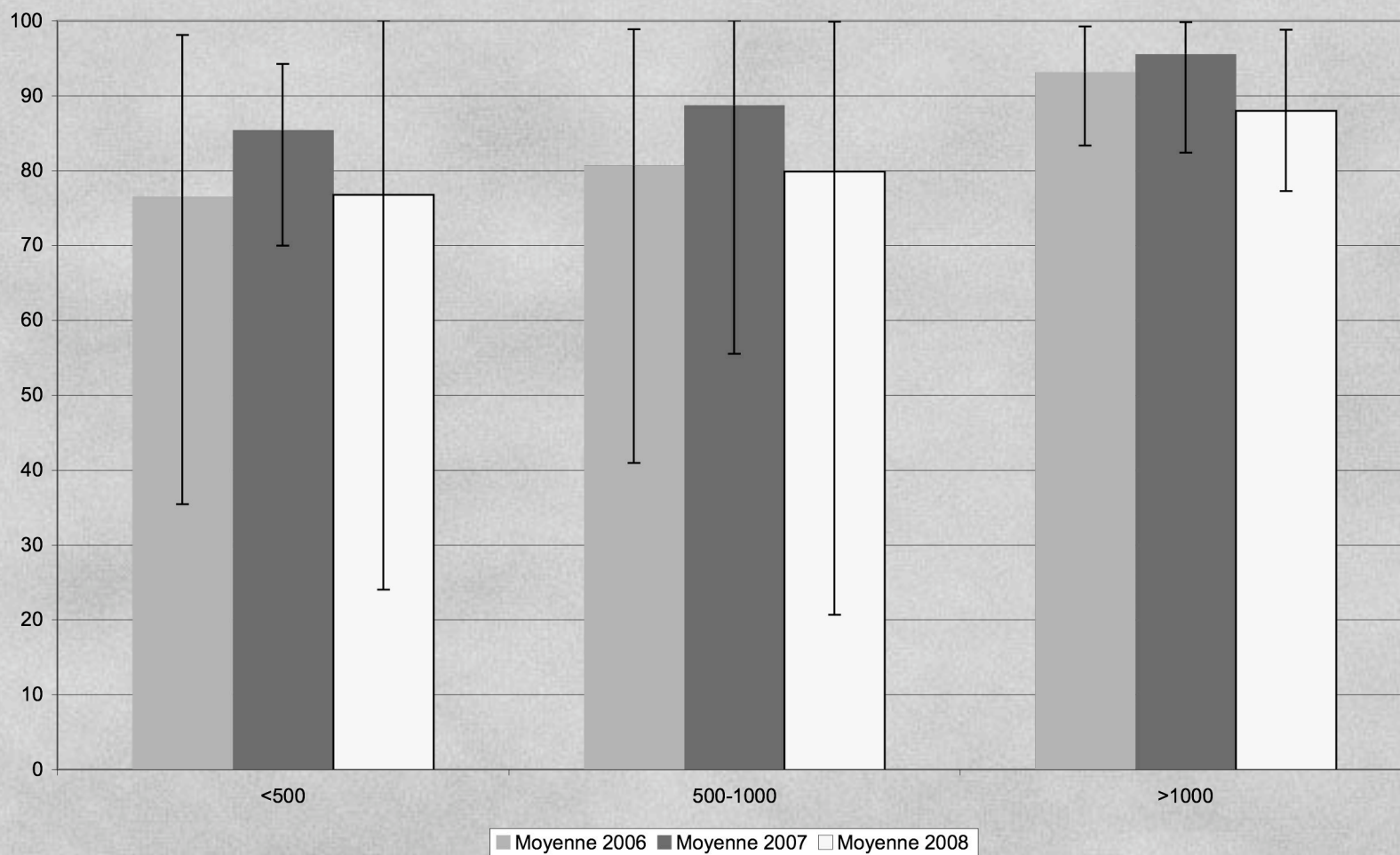
# Lutte varroase

## Niveau d'infestation



# Efficacité du Thymovar

Sur 172 colonies en 2008







# Lutte contre la varroase

## Traitement Thymovar



### œ Evaluation de l'efficacité du Thymovar

- œ Moyenne : 79,2 (92,1) %
- œ Ecart type :  $\pm 17,9$  (8,6) %
- œ Minimum : 24,5 (55,52) %
- œ Maximum : 100 (99,8) %

### œ Varroas résiduels

- œ Moyenne : 103,8 (135) varroas
- œ Maximum : 662 (1147) varroas
- œ < 50 varroas : 47,3 (36,3) % des colonies
  - œ (nombre) = données 2007

œ=> Double traitement indispensable



# Lutte contre la varroase

## Autres traitements



- ⌘ On observe une perte d'efficacité systématique quel que soit le traitement réalisé en 2008
- ⌘ Dans un rucher, l'efficacité moyenne de l'Apistan était de 55,5 % (29,8 à 79,3)
- ⌘ Les ruchers traités à l'acide formique ont un niveau d'infestation nettement supérieur aux autres.



# Lutte contre la varroase

## Test hygiénique



- ⌘ Réalisé dans une série de ruchers
  - ⌘ Eleveurs de reines
  - ⌘ Reines inséminées
- ⌘ En pratique
  - ⌘ Congélation de couvain
  - ⌘ Observation après 48 h de la vitesse de nettoyage
- ⇒ Préliminaire
- ⇒ Résultats variables

The background is a textured, light gray surface. In the top-left and bottom-right corners, there are stylized floral motifs consisting of several pointed leaves radiating from a central point. In the center, there are several concentric, light-colored circles that create a subtle circular frame around the text.

# Saison et miellée 2008

## Volet transhumance



# Suivi des miellées

❧ Réseau de balances électroniques

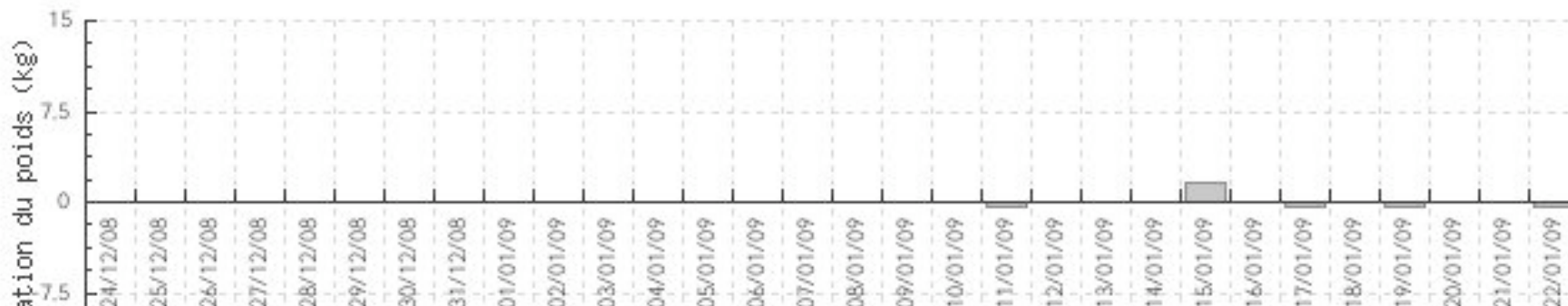
❧ Anciennes

❧ Nouvelles -> site

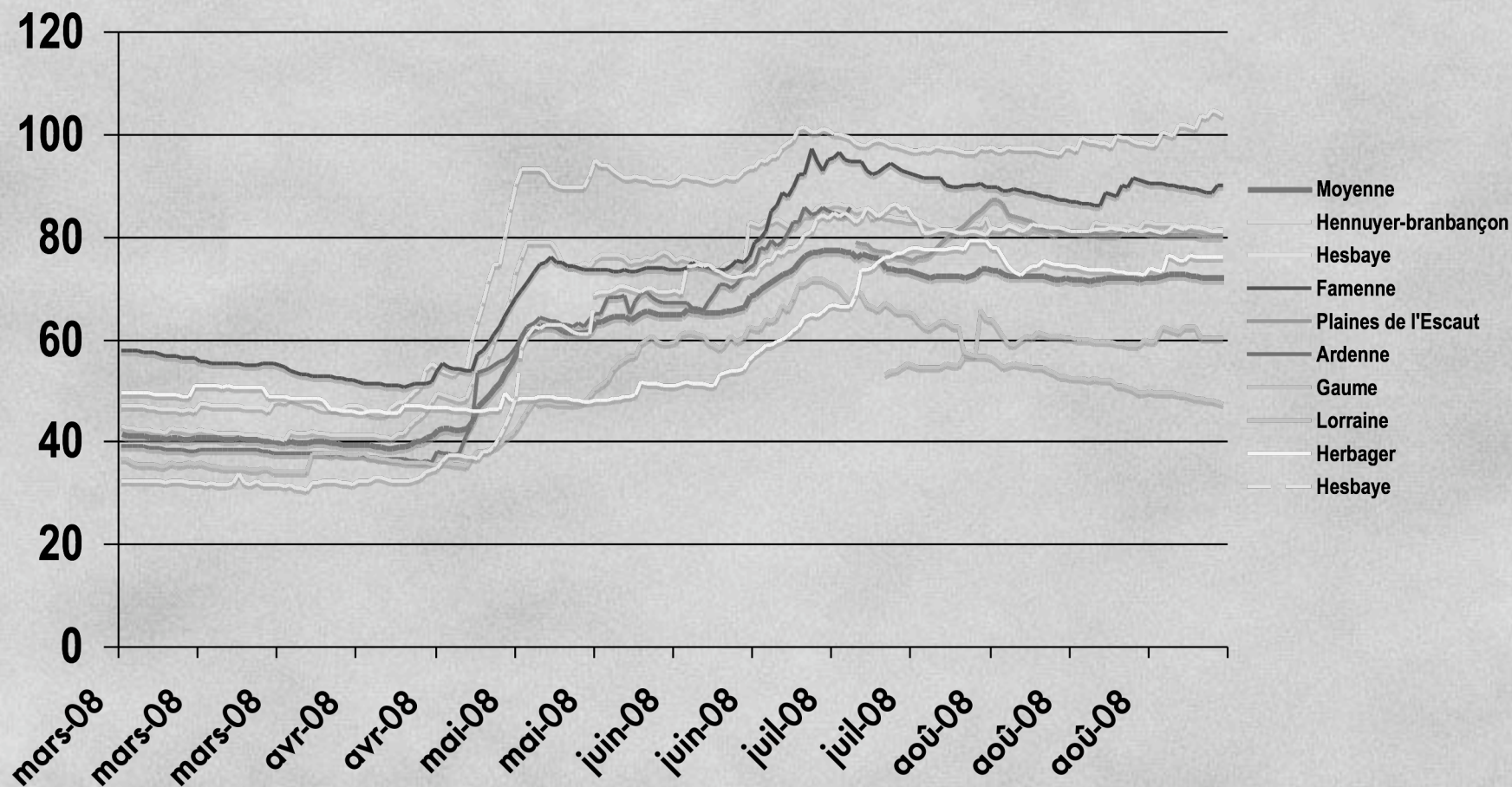
❧ Enquête auprès des apiculteurs

❧ Disponible sur le site

❧ Envois aux personnes enregistrées

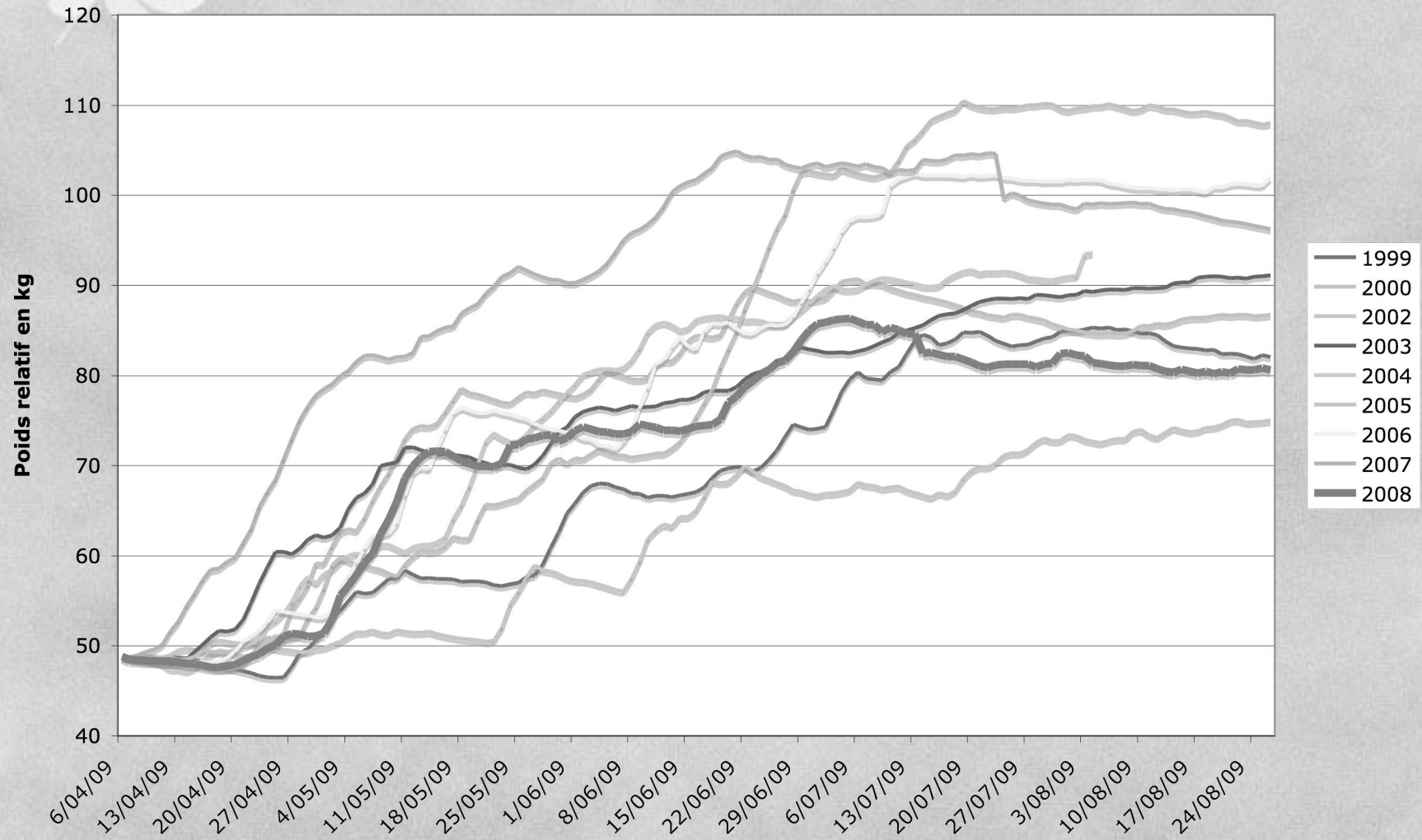


# Evolution des poids en 2008



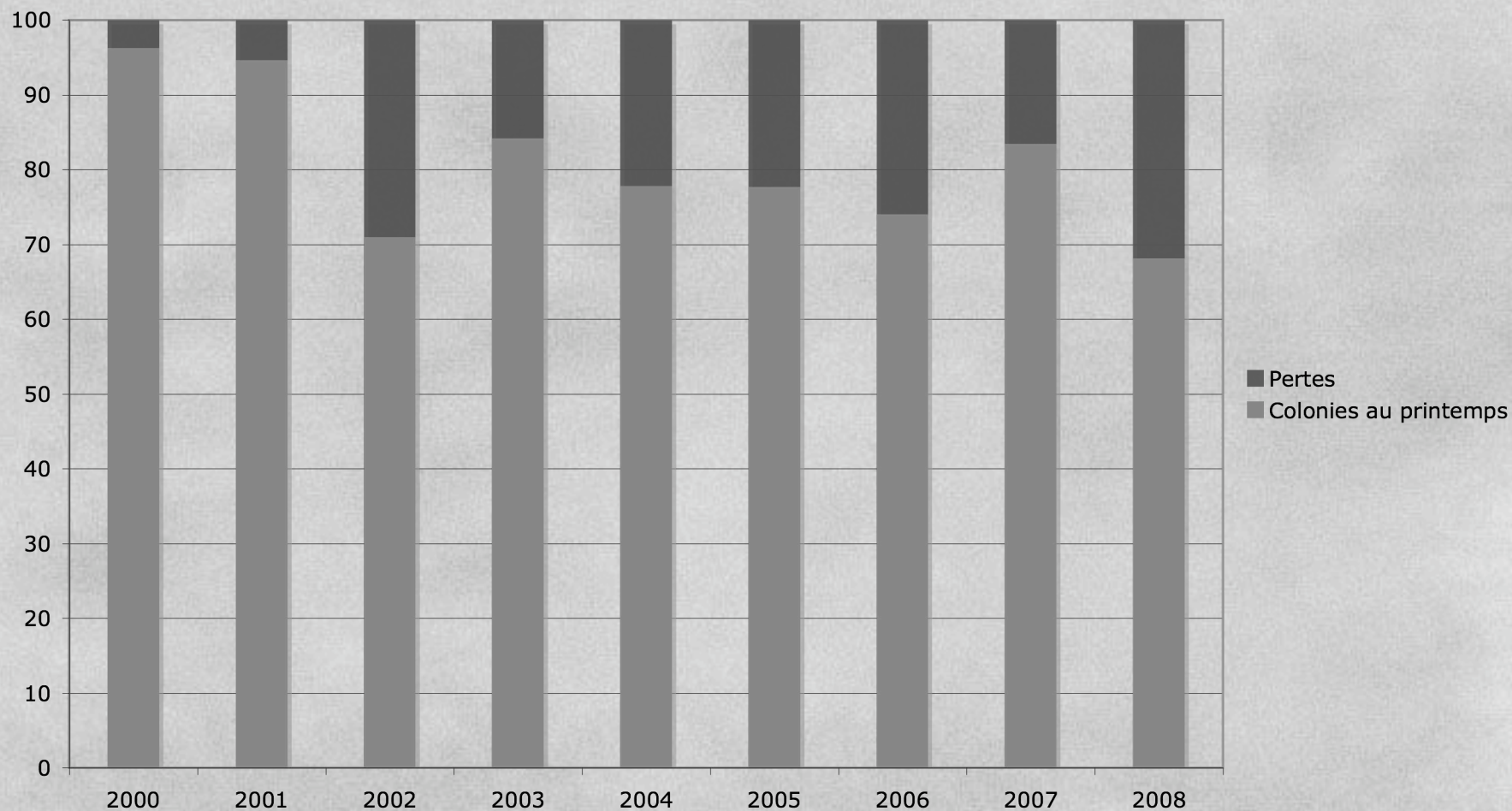


# Evolution du poids des ruches



# Ruches de production

% de colonies de production sur les colonies hivernées

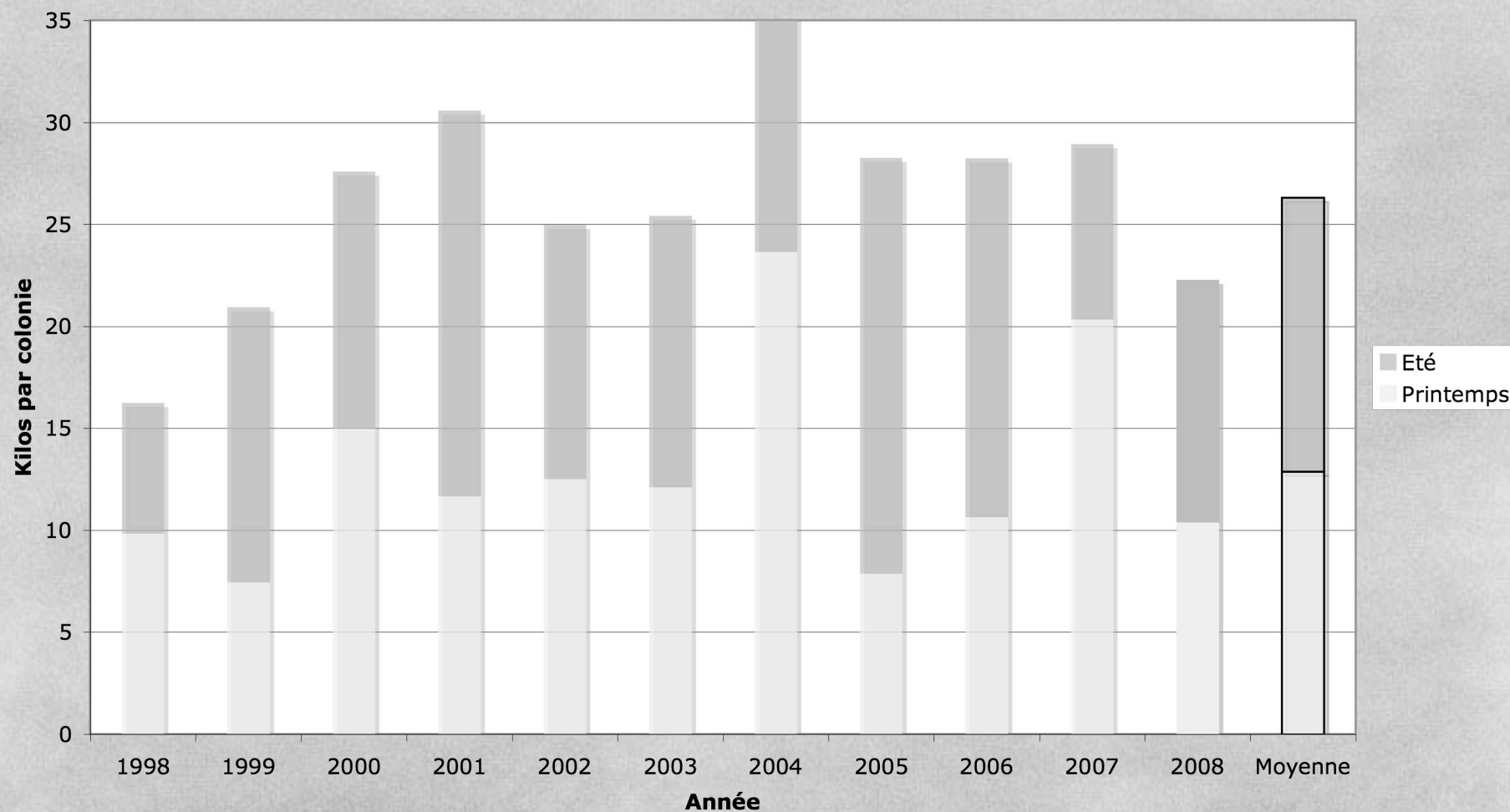




# Evolution des récoltes de miel

55 apiculteurs

Evolution des miellées



# Miellée 2008

## ☞ Quantité par ruche de production

☞ Printemps : 10,4 (18,9 ) kg

☞ Été : 11,9 (8,8 ) kg

☞ Totale : 22,3 (27,7 ) kg

## ☞ Quantité moyenne par apiculteur

☞ Printemps : 107 (250) kg

☞ Été : 124 (93) kg

☞ Totale : 231 (343) kg

## ☞ Prix du miel

☞ Détail : 8,72 (8,63 ) €

☞ Revendeur : 7,13 (6,73 ) €

☞ Mondial : 2,15 - 3,10 (1,72 ) US\$





The background is a light gray with a fine, woven texture. In the top-left and bottom-right corners, there are stylized floral motifs consisting of several pointed leaves radiating from a central point. In the center of the page, there are several concentric, light-colored circles that create a subtle circular frame around the text.

# Analyse des miels

Saison 2007



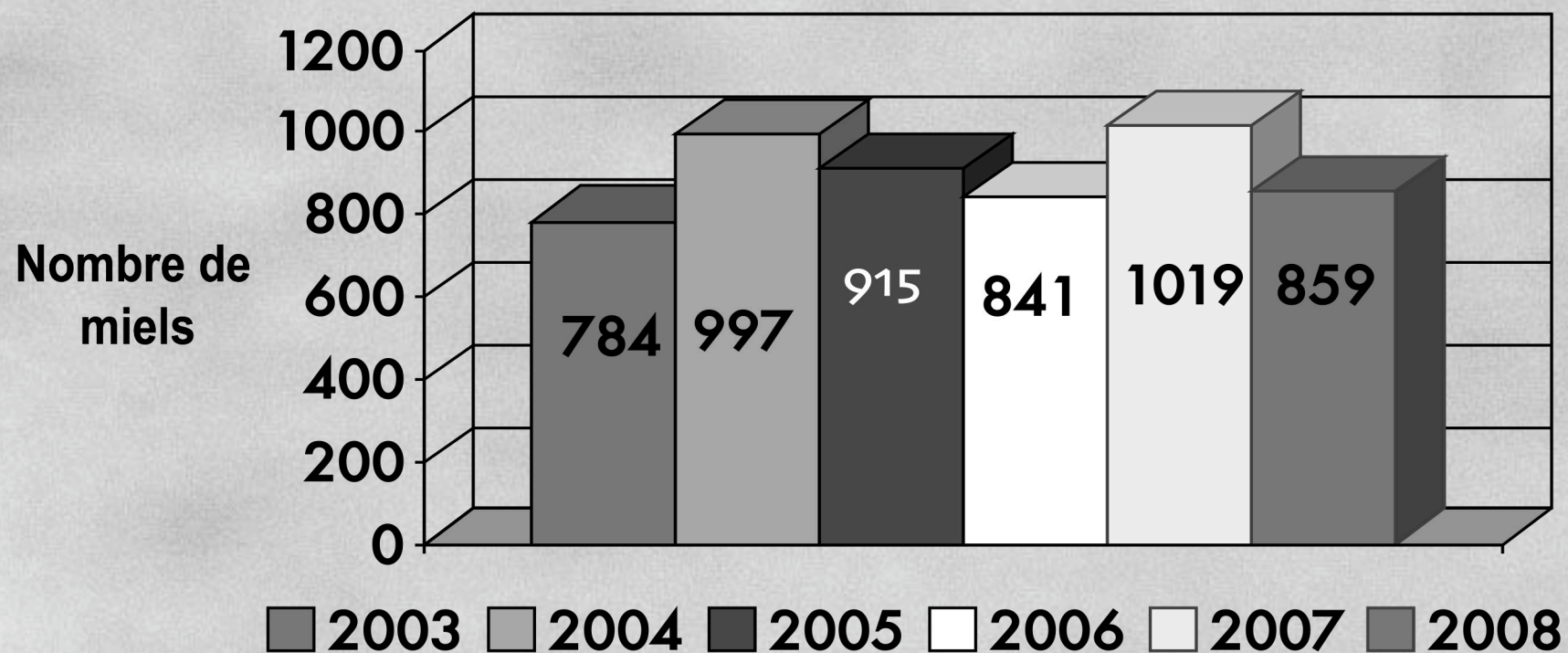
# Objectifs: vous satisfaire...



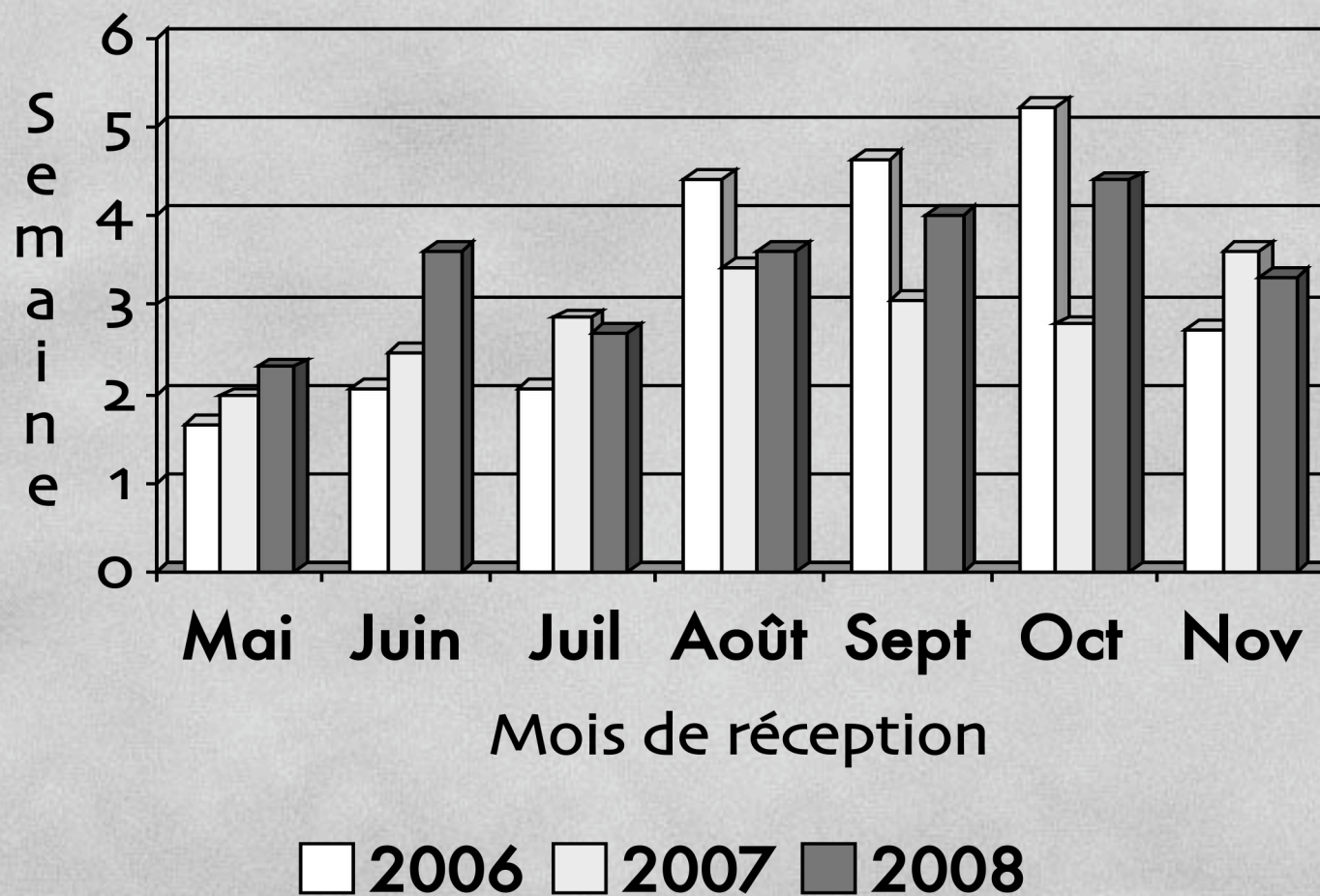
- œ Consultation en ligne de votre analyse
- œ Proposer plusieurs modèles d'étiquettes
- œ Maintenir et Améliorer le système qualité
- œ Développer de nouvelles analyses
- œ Formation continue
  - œ Analyse pollinique,
  - œ Analyse organoleptique



# Nombre de miels analysés



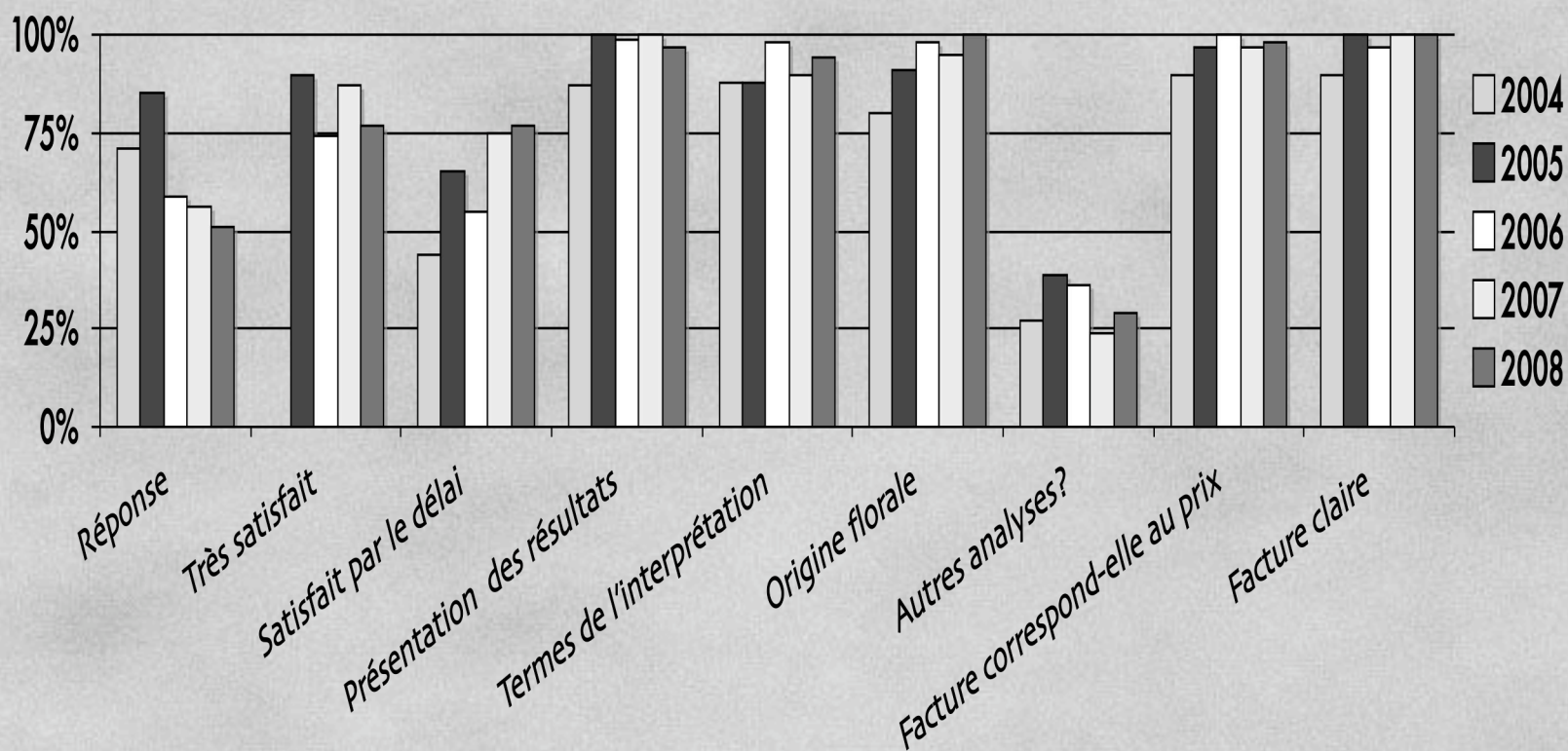
# Délais d'analyses





# Analyses

## Enquête de satisfaction



# Accréditation



Organisme belge d'Accréditation  
Belgische Accreditatieinstelling  
Belgische Akkreditierungsstelle  
Belgian Accreditation Body

Signatory to EA, ILAC and IAF  
Multilateral Agreements

## Certificat d'Accréditation n° 312-TEST

En application des dispositions de l'arrêté royal du 31 janvier 2006 créant BELAC, le Bureau d'Accréditation atteste que le laboratoire d'essais

**CARI ASBL**  
**Place de la Croix du Sud, 4**  
**1348 LOUVAIN-LA-NEUVE - Belgique**

possède, conformément aux critères de la norme NBN EN ISO/IEC 17025:2005, la compétence pour effectuer les essais décrits dans l'annexe qui fait partie intégrante du présent certificat. Le respect des conditions d'accréditation fait l'objet de surveillances régulières.

La Présidente du Bureau d'Accréditation BELAC,

Date d'émission : **2006-12-12**

Date de validité : **2009-12-11**

Nicole MEURÉE-VANLAETHEM

.be



The background is a light gray with a fine, woven texture. In the top-left and bottom-right corners, there are stylized floral motifs consisting of several pointed leaves radiating from a central point. In the center of the page, there are several concentric circles of varying shades of gray, creating a subtle circular frame around the text.

# Recherche appliquée



# Analyses microbiologiques

- ⌘ Vérifier la teneur en micro-organismes dans les miels
- ⌘ Voir le type de micro-organismes présents
- ⌘ Voir l'impact du travail de conditionnement

=> Teneur très faible

=> Pas d'impact significatif du conditionnement





# Au programme



- œ Base de donnée REQUASUD
  - œ => aide à l'interprétation des miels
- œ Possibilité d'utiliser la technique infrarouge ?
  - œ => analyses simples à délais courts
- œ Banc d'analyse d'antibiotiques dans les miels ?



# Merci pour votre attention

et pour toutes les personnes qui ont contribué à ces actions :

Comité d'accompagnement

Membres des GT et

du réseau de surveillance

Equipe du CARI et ses bénévoles

Conseil d'administration CARI

À la Région wallonne (APE, Requasud) et UE

pour leur financement

