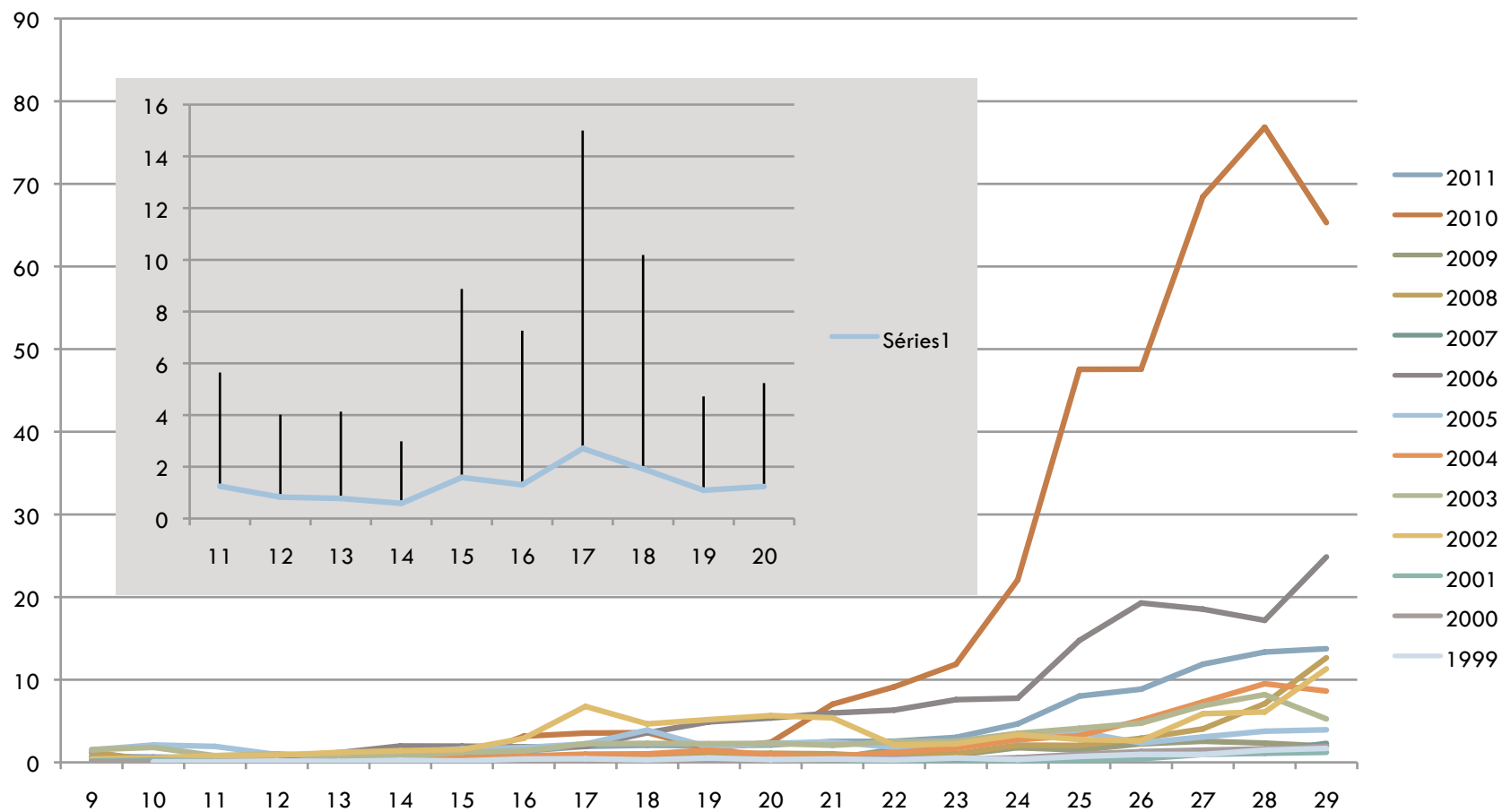


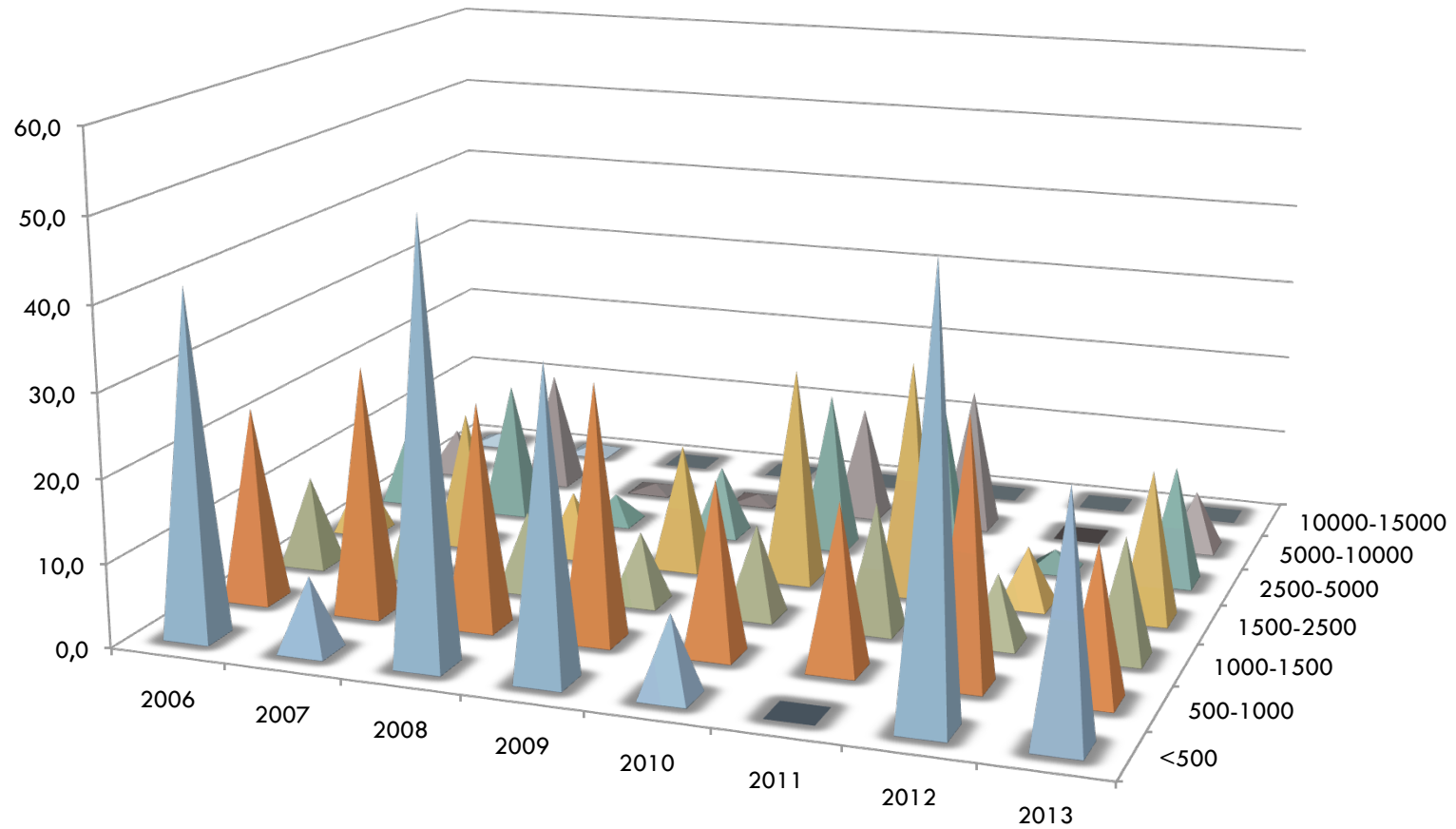
RÉSEAU DE SURVEILLANCE  
SUIVI DE LA VARROASE  
TESTS 2013

Noa Simon, Etienne Bruneau, Didier Geuten

# Mortalités naturelles



# Niveau d'infestation





# Traitement Thymovar 2007

## □ Evaluation de l'efficacité du Thymovar

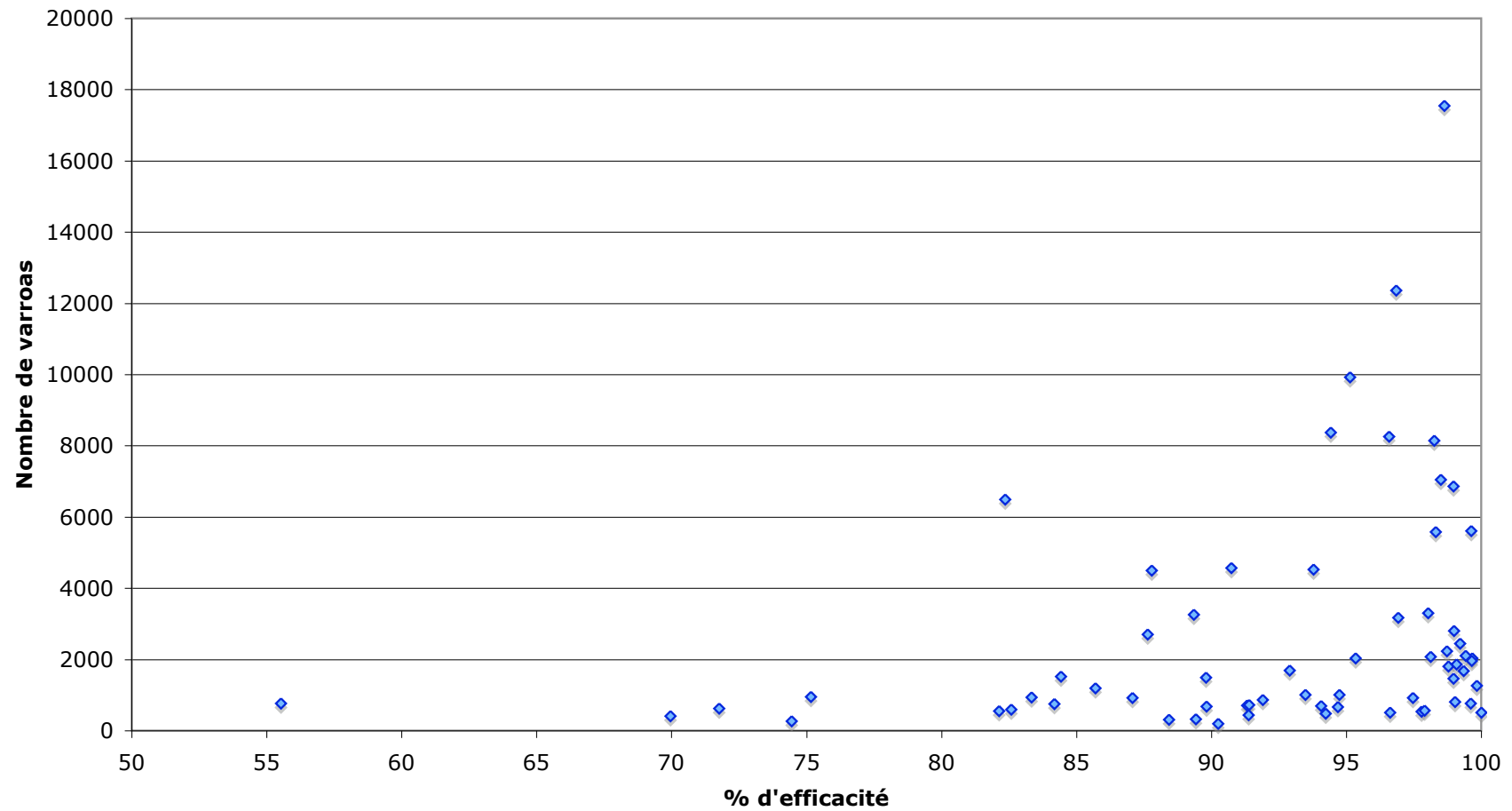
- Moyenne : **92,1 %**
- Ecart type :  $\pm 8,6$  %
- Minimum : 55,52 %
- Maximum : 99,8 %

## □ Varroas résiduels

- Moyenne : 135 varroas
- Maximum : 1147 varroas
- < 50 varroas : 36,3 % des colonies (28 % en 2006)
- => **Double traitement indispensable**

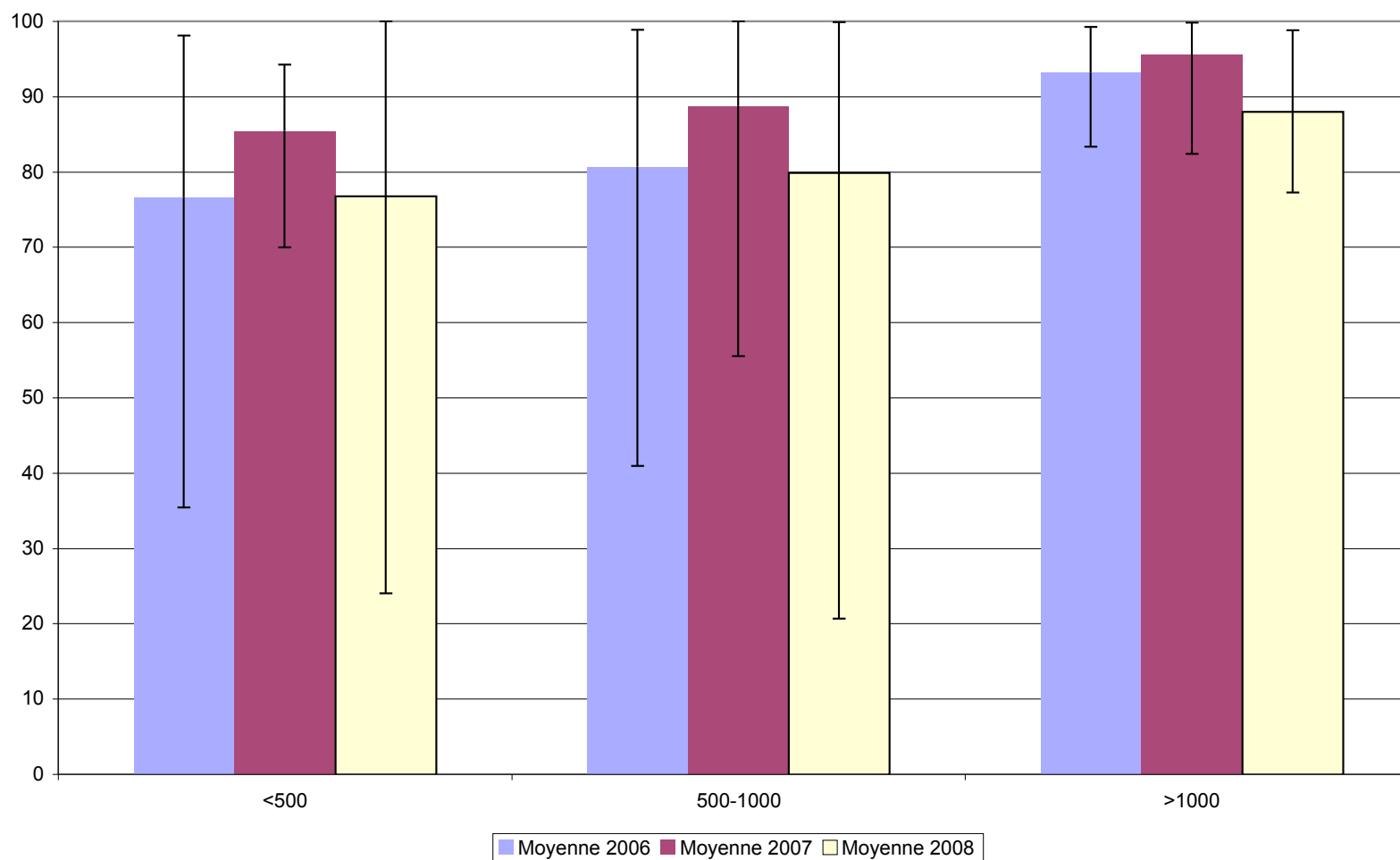
# Infestation et efficacité

Efficacité du Thymovar



# Efficacité du Thymovar en 2008

Sur 172 colonies



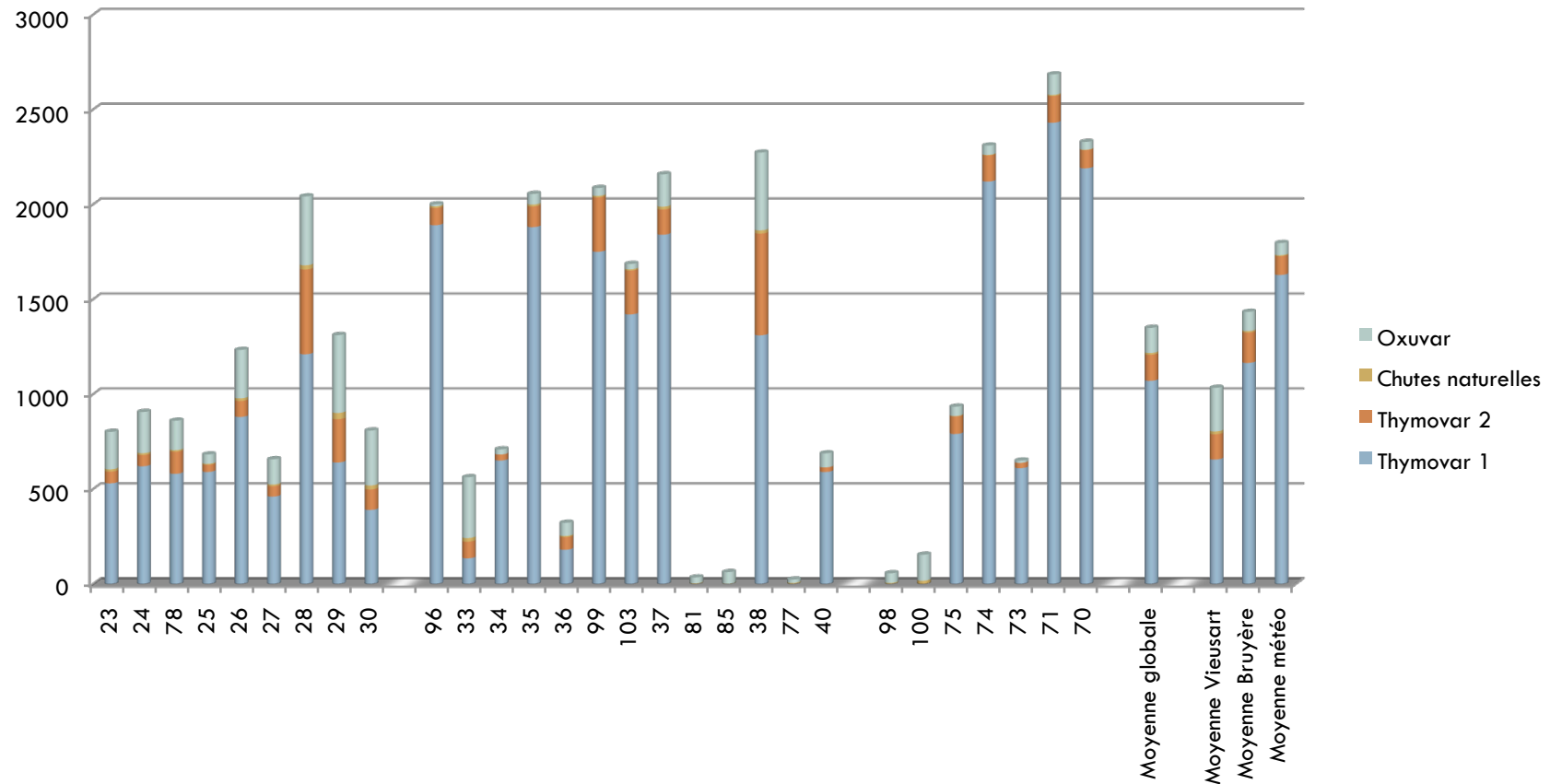
# Lutte contre la varroase

## Traitement Thymovar

- Evaluation de l'efficacité du Thymovar
  - Moyenne : 79,2 (92,1) %
  - Ecart type :  $\pm$  17,9 (8,6) %
  - Minimum : 24,5 (55,52) %
  - Maximum : 100 (99,8) %
- Varroas résiduels
  - Moyenne : 103,8 (135) varroas
  - Maximum : 662 (1147) varroas
  - < 50 varroas : 47,3 (36,3) % des colonies
    - (nombre) = données 2007
  - => Double traitement indispensable



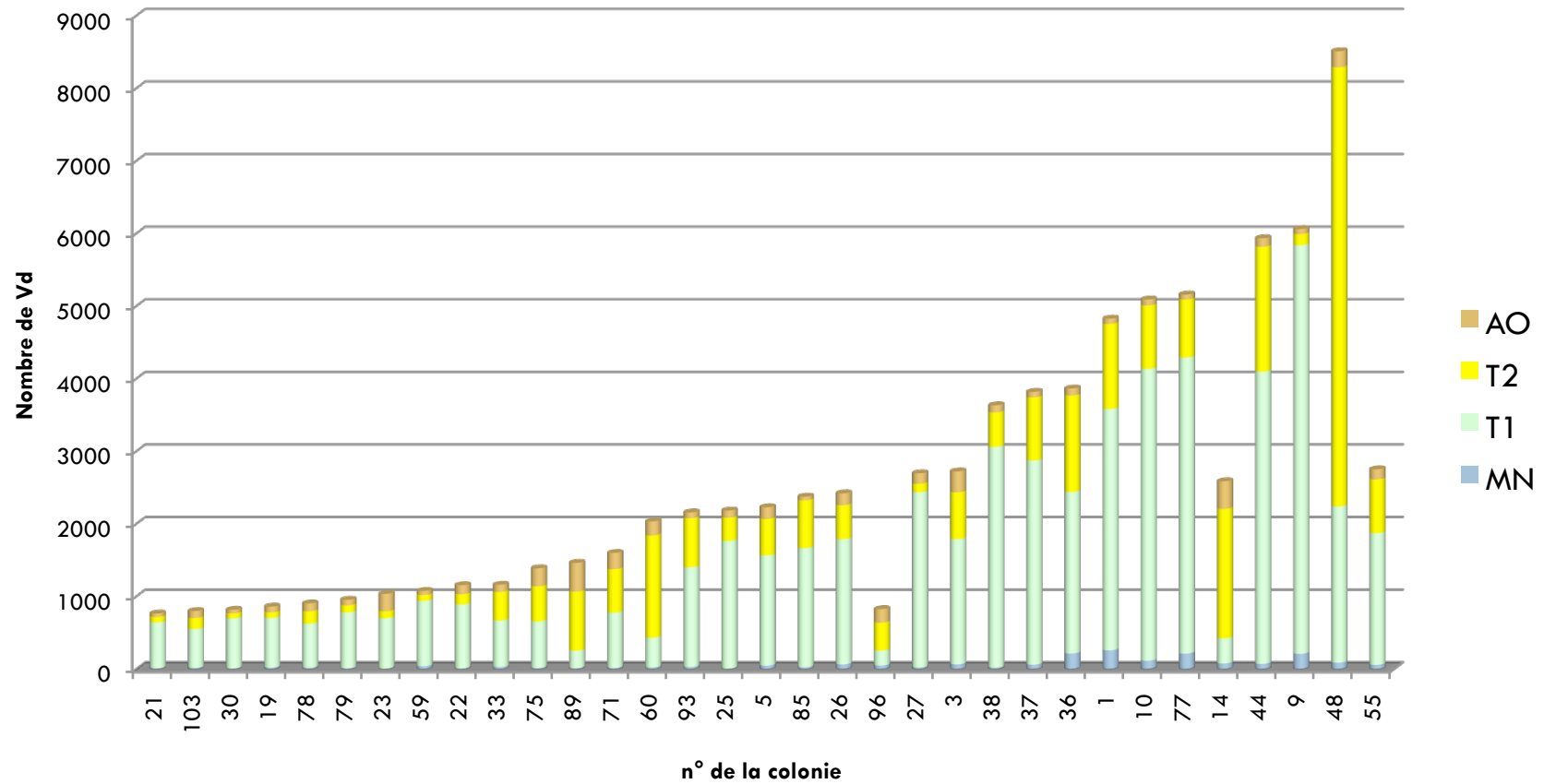
# Thymovar – Oxuvar 2009



# Traitement Thymovar

- Evaluation de l'efficacité du Thymovar (34 col)
  - Moyenne : 90 (79,2 - 92,1) %
  - Ecart type :  $\pm 13,06$  (17,9 - 8,6) %
  - Minimum : 41,1 ( 24,5- 55,52) %
  - Maximum : 99,9 (100 - 99,8) %
- Varroas résiduels
  - Moyenne : 107 (103,8 - 135) varroas
  - Maximum : 410 ( 662 - 1147) varroas
  - < 50 varroas : 56 (47,3 - 36,3) % des colonies
    - (nombres) =données 2008 - 2007
  - => Double traitement indispensable

# Thymovar – Oxuvar 2010

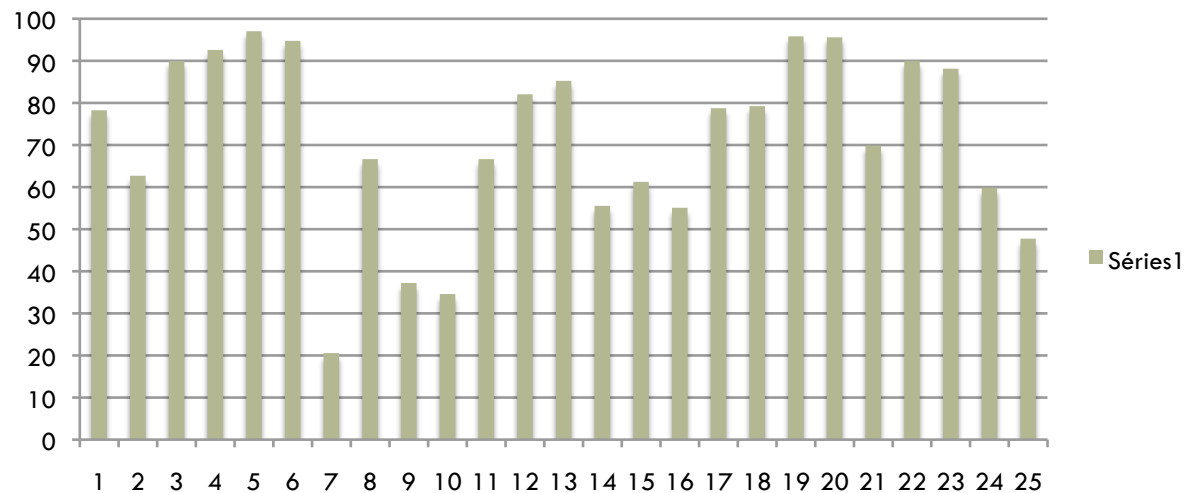


# Traitement Thymovar

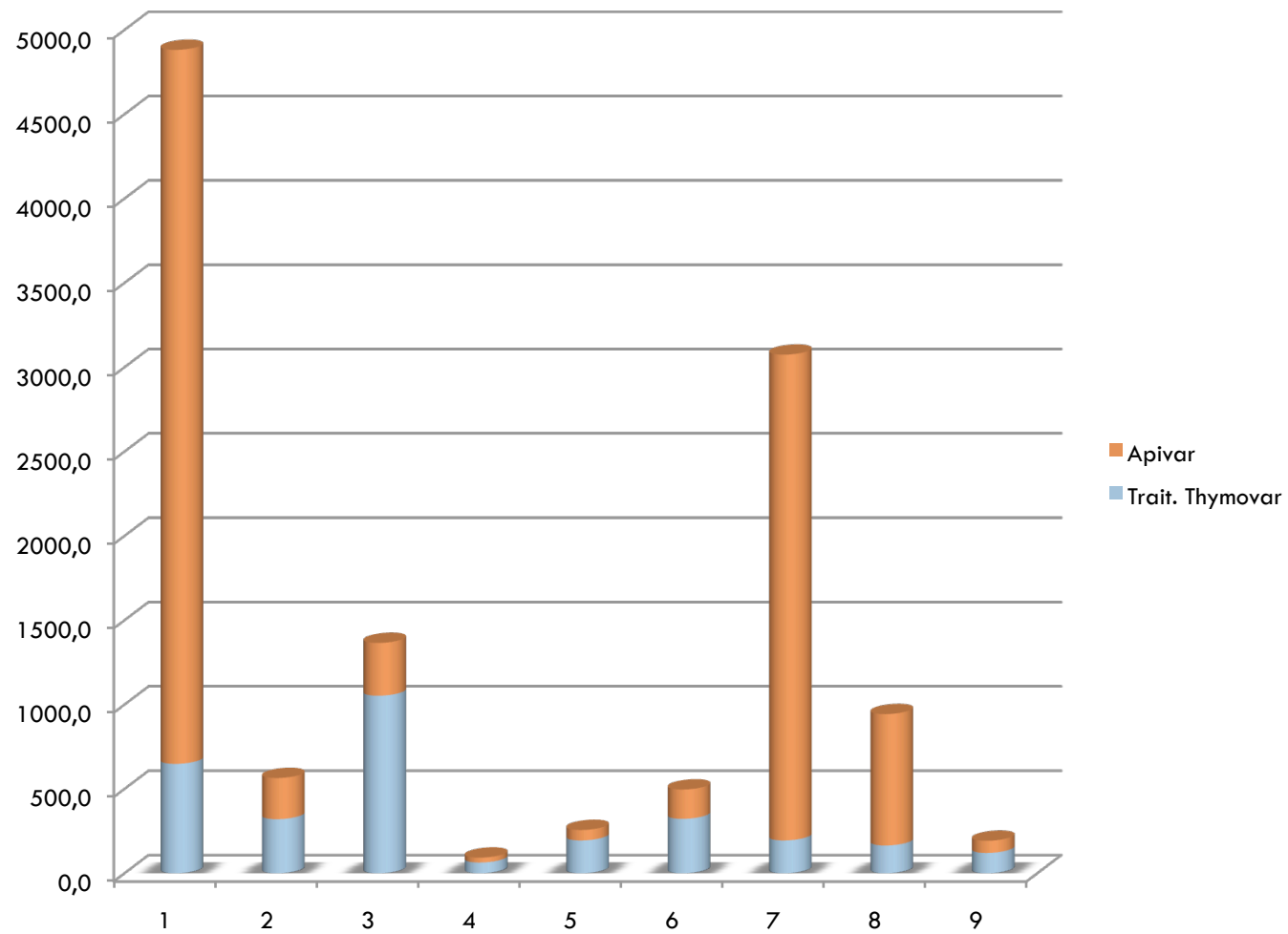
- Evaluation de l'efficacité relative du Thymovar (34 col)
  - Moyenne : 94,5 (90 - 79,2 - 92,1) %
  - Minimum : 62,6 (41,1 - 24,5 - 55,52) %
  - Maximum : 98,8 (99,9 - 100 - 99,8) %
- Varroas résiduels
  - Moyenne : 140 (107 - 103,8 - 135) varroas
  - Maximum : 395 (410 - 662 - 1147) varroas
  - < 50 varroas : 3 (56 - 47,3 - 36,3) % des colonies
    - (nombres) = données 2009 - 2008 - 2007
  - => Double traitement indispensable

# Efficacité du thymovar 2011

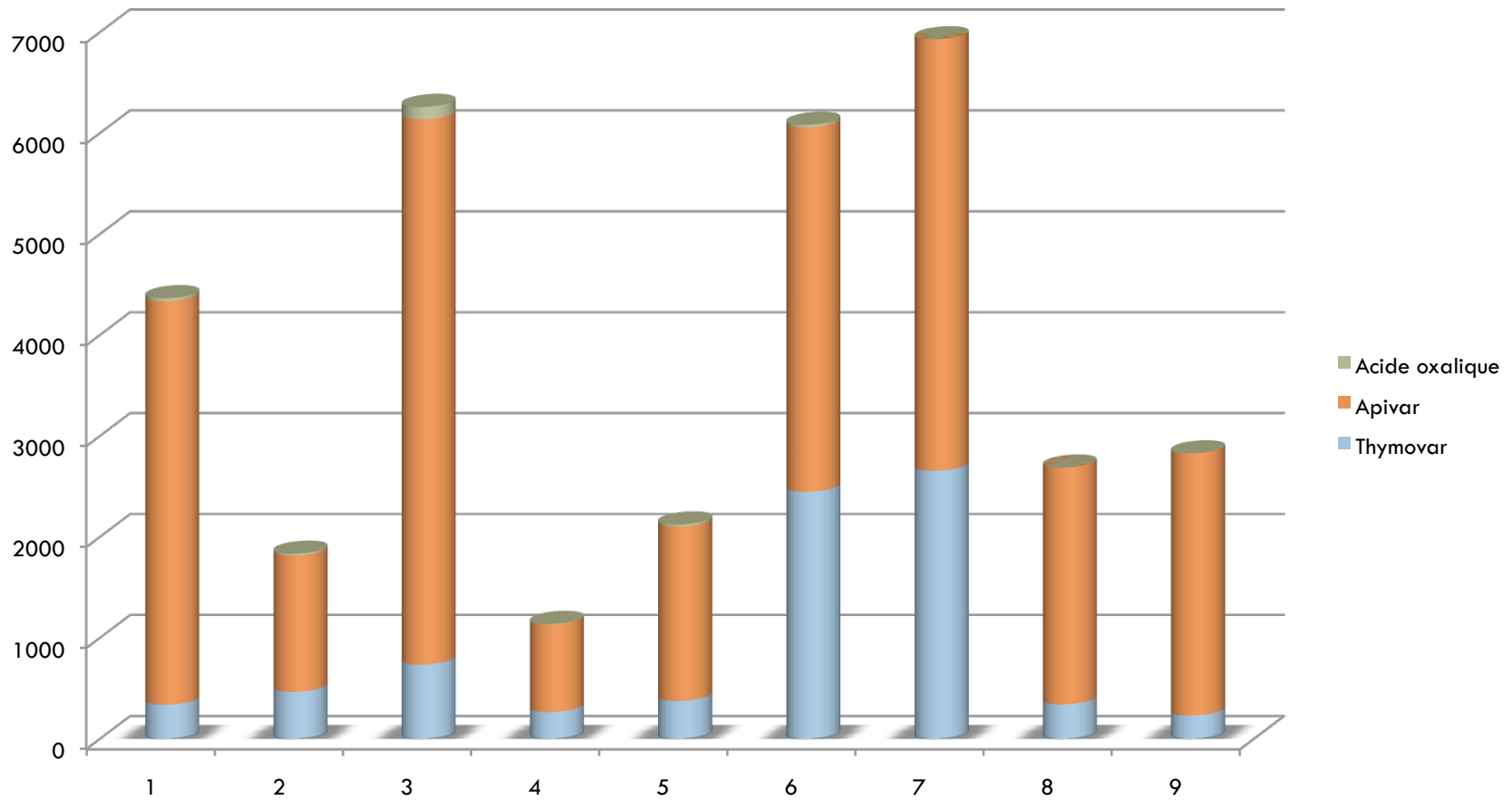
- Efficacité sur base de trois ruchers (25 colonies)
  - ▣ Traitement 1 : 1514 varroas (43,3 %)
  - ▣ Traitement 2 : 661 varroas (28,1 %)
  - ▣ Acide oxalique : 516 varroas (28,6 %)
  - ▣ Efficacité moyenne Thymovar : 71,4 %



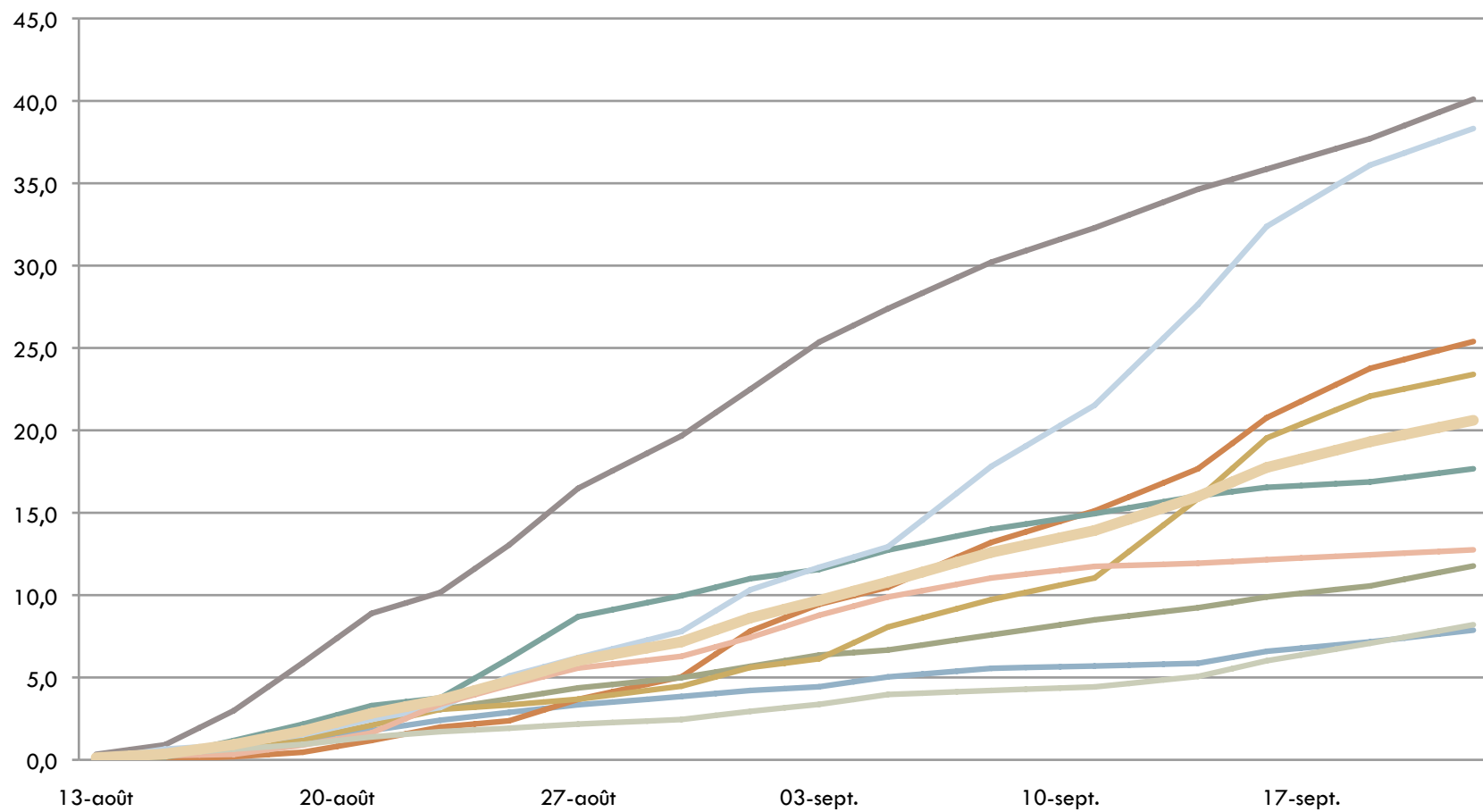
# Test Thymovar



# Test Thymovar 2013

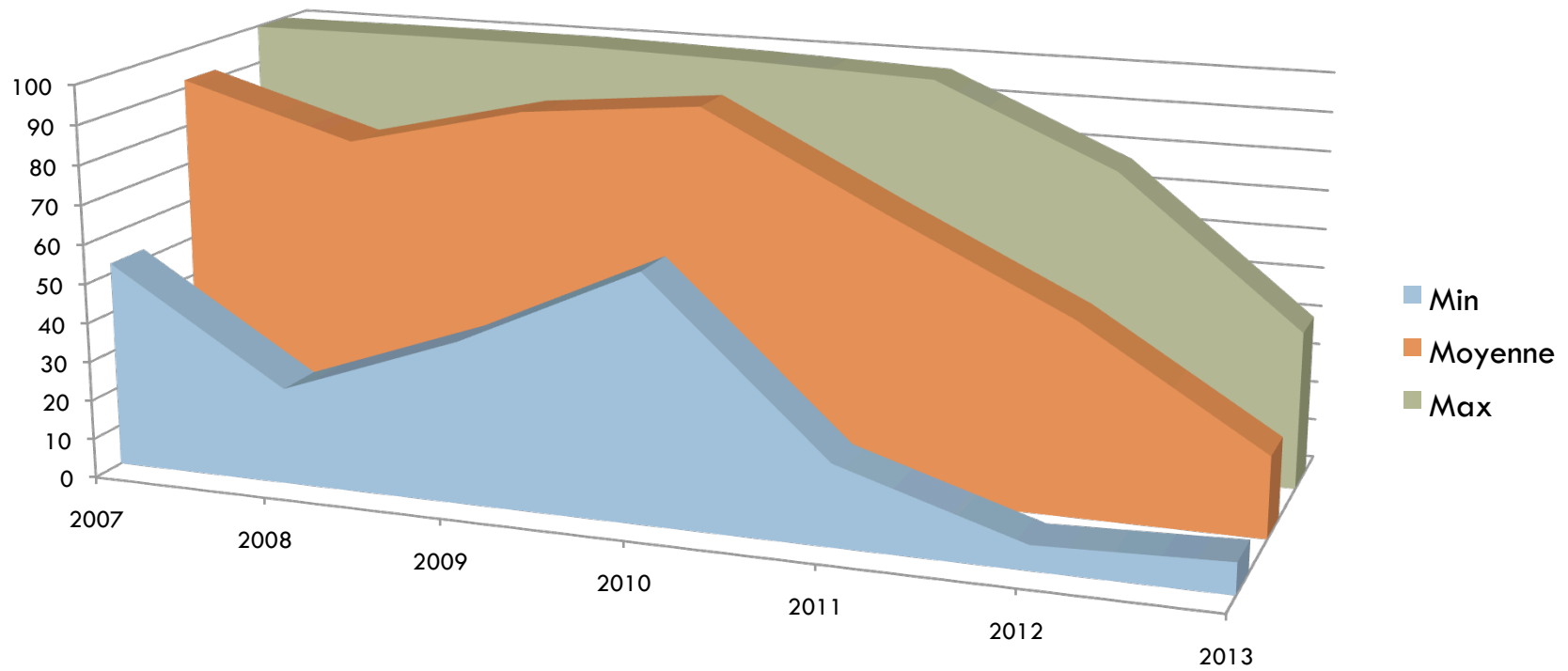


# Test Thymovar août-sept. 2013

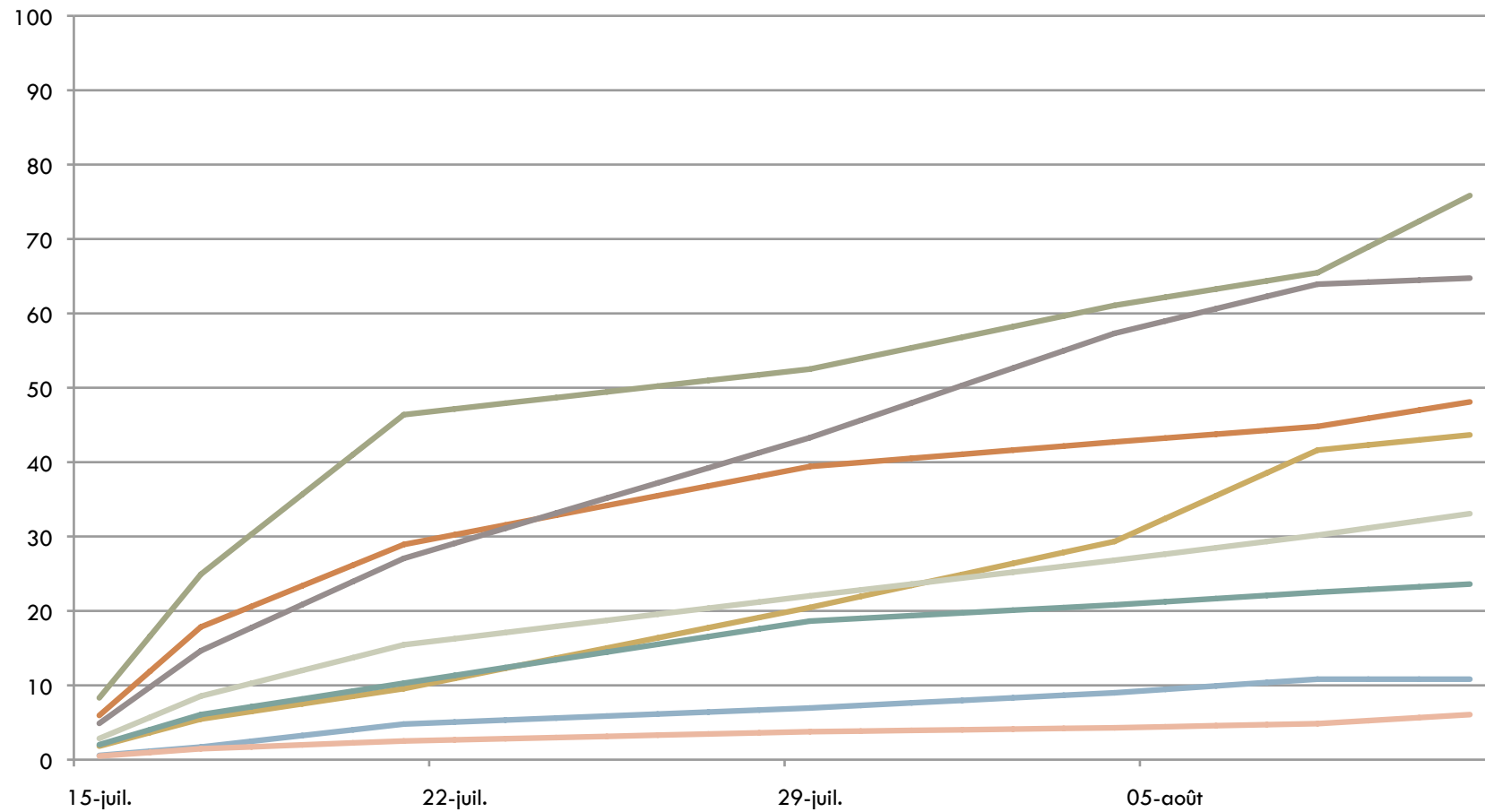




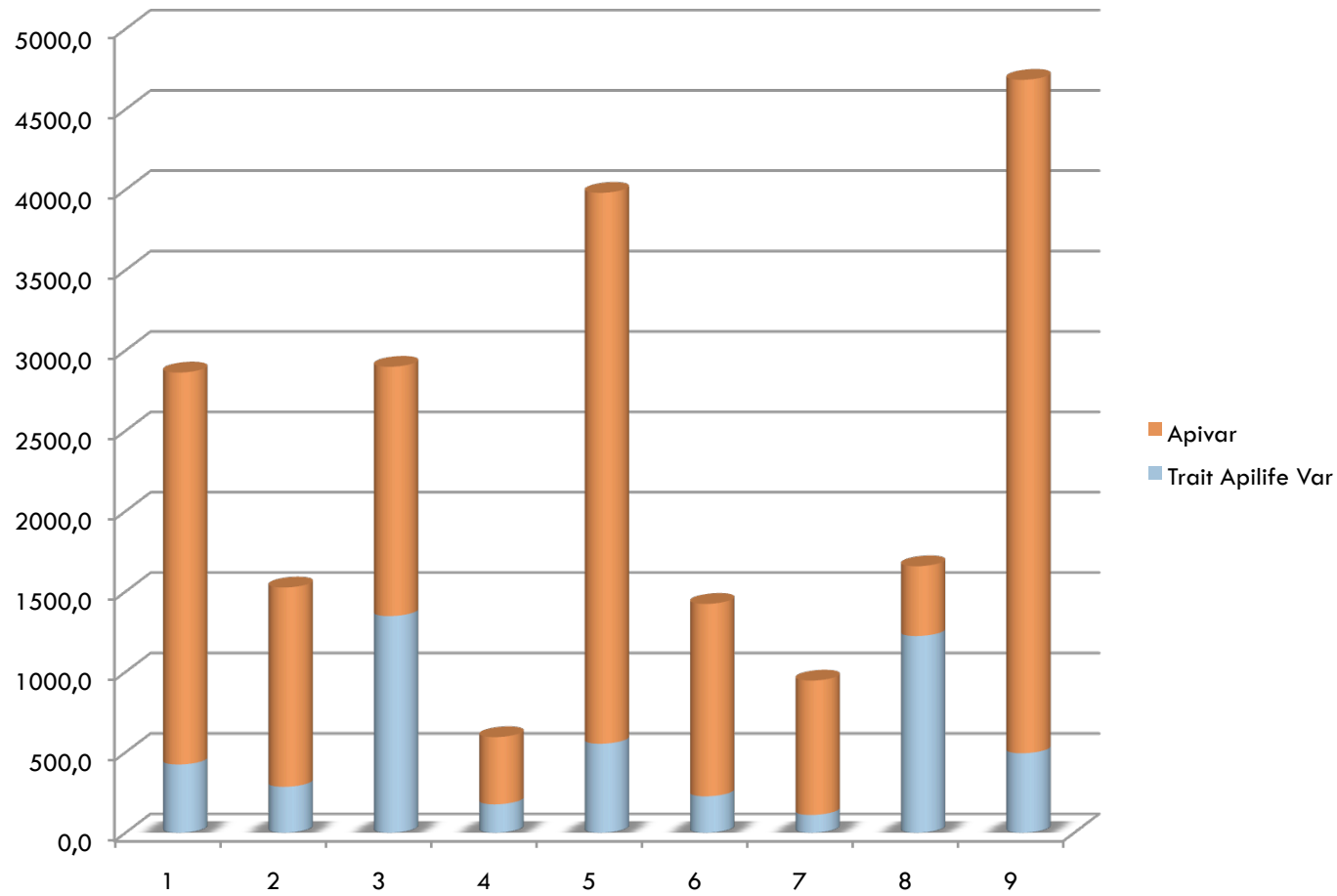
# Efficacité Thymovar



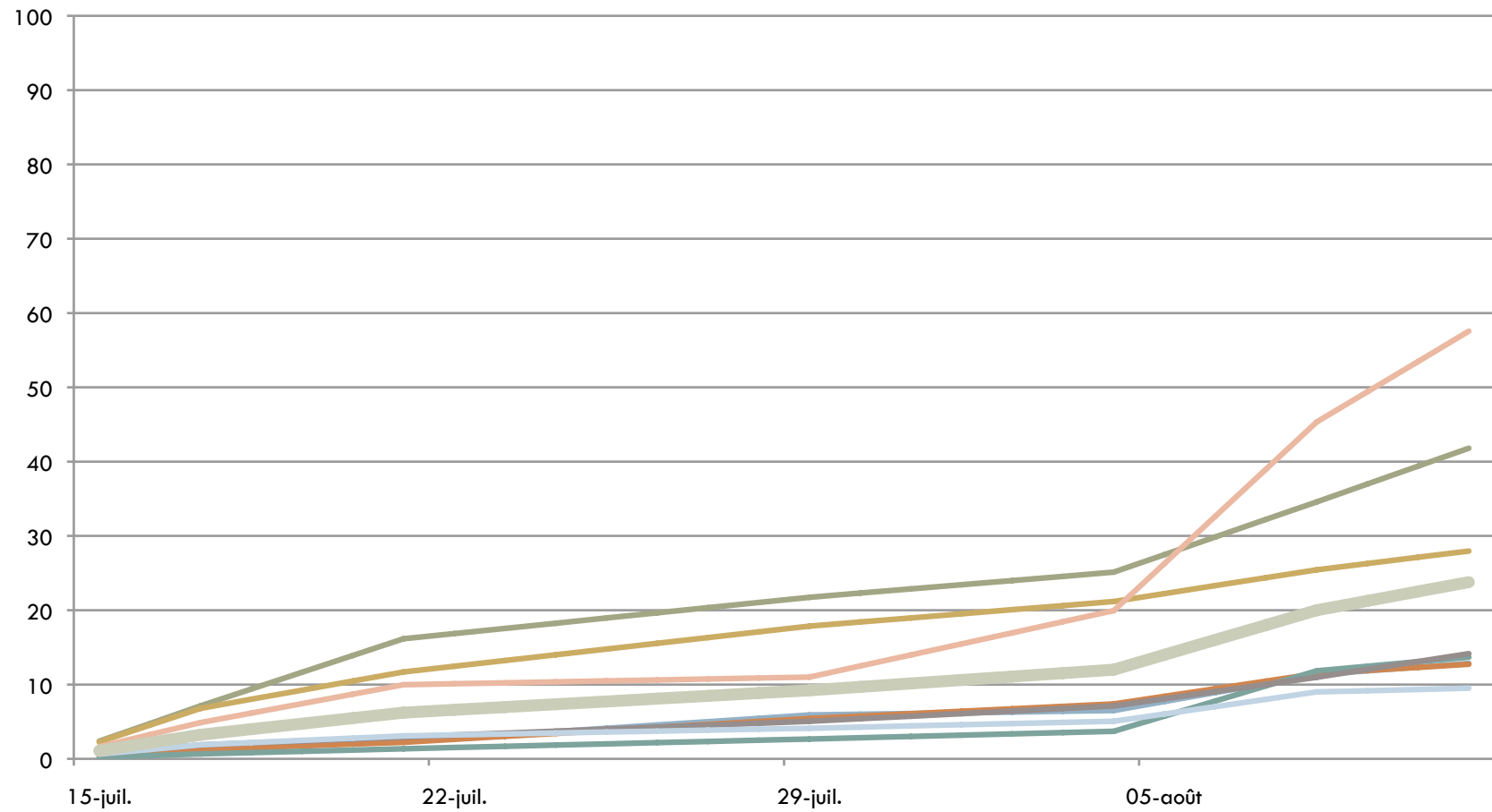
# Efficacité Thymovar juillet 2013



# Test Api Life Var 2012



# Efficacité Api Life Var



# Blocage de reine

- Après la miellée ou après le 1/07
- Une vingtaine de jours
- Plusieurs techniques existent
  - ▣ Cage à reine italienne
  - ▣ Encagement sur cadre (hausse)
  - ▣ Mise de la reine sous GR en hausse



# Essais avec ruche italienne Dadant 10 cadres













# Blocage de reine dans la hausse

- Problèmes pratiques rencontrés (40 colonies)
  - Recherche de reines
  - Mâles sur la grille à reine (50 %)
  - Reines sans ponte qui passent la GR (importance de lancer la ponte en bas – rehausse occupée) (10 %)
  - Redémarrage des reines (agression lors de l'introduction dans le corps) (10 %)
  - Pillage de la hausse du bas (7%)
  - (Apparition d'ouvrière pondeuses dans le corps) (7%)
  - Deux reines (2%)

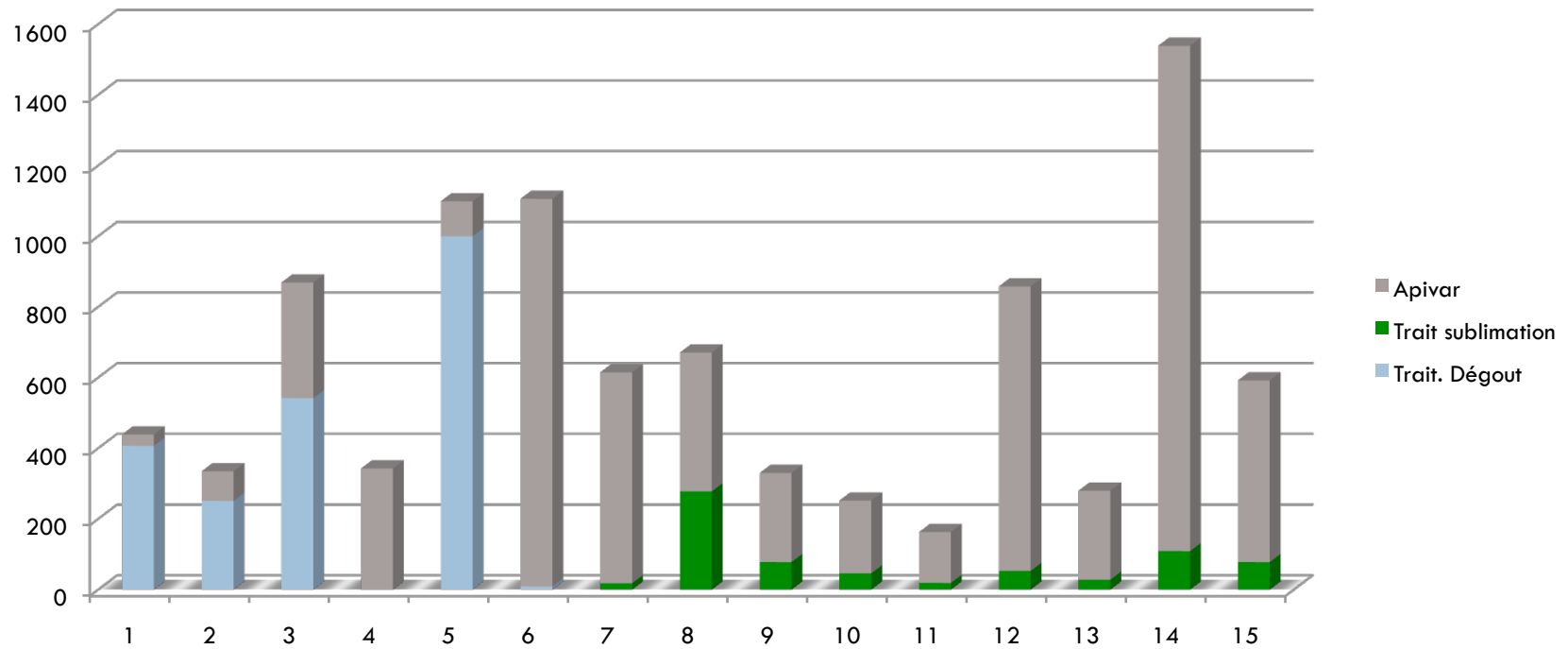
# Blocage de reine dans la hausse



## □ Impact

- Travail important
- Refonte de nombreux cadres
- Destruction du couvain restant dans la hausse (50%)
- Retrait du pollen dans la hausse (100%)
- Déséquilibre de la population ?
- Efficacité relative !!!

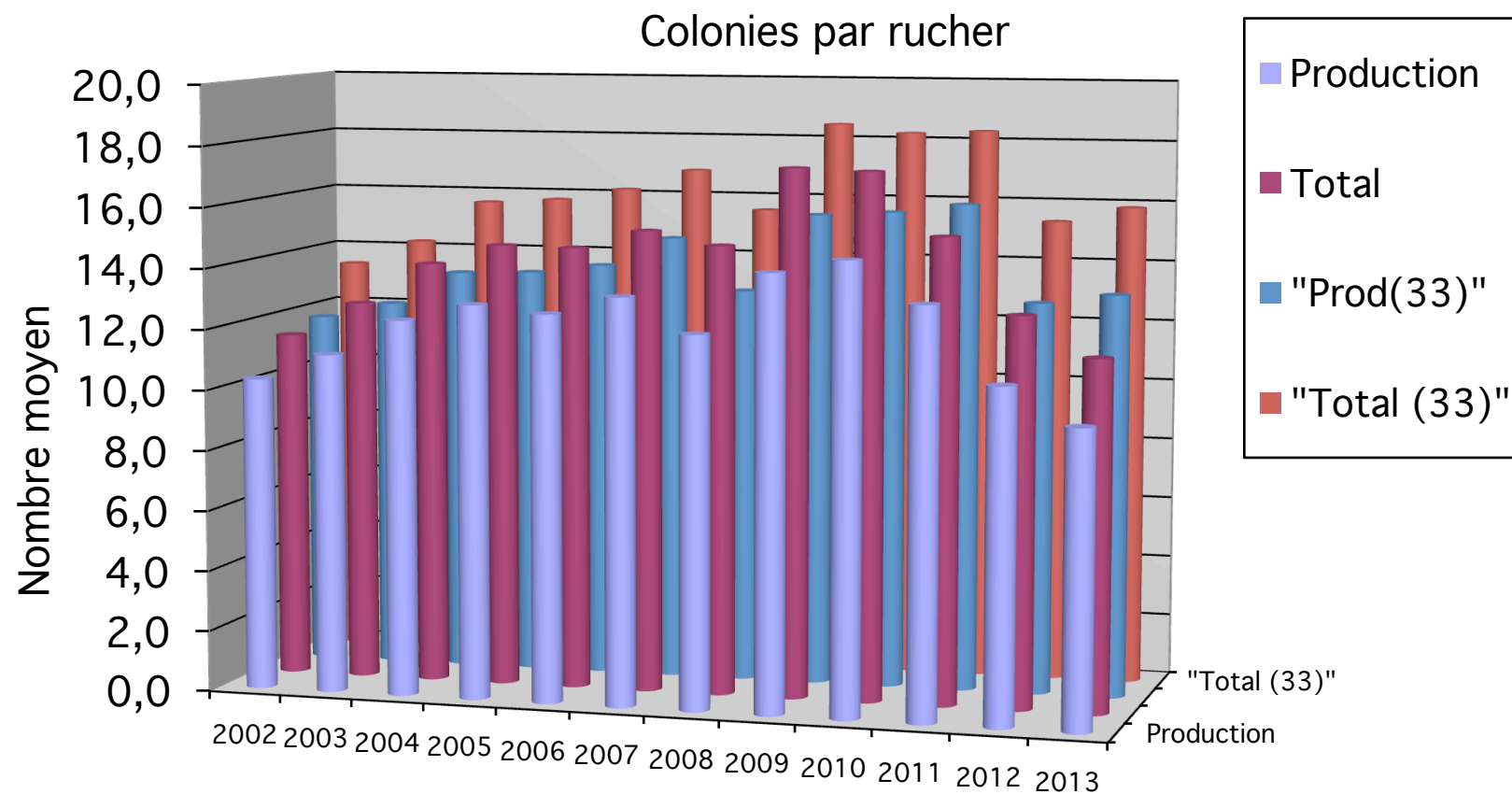
# Test d'isolement des reines



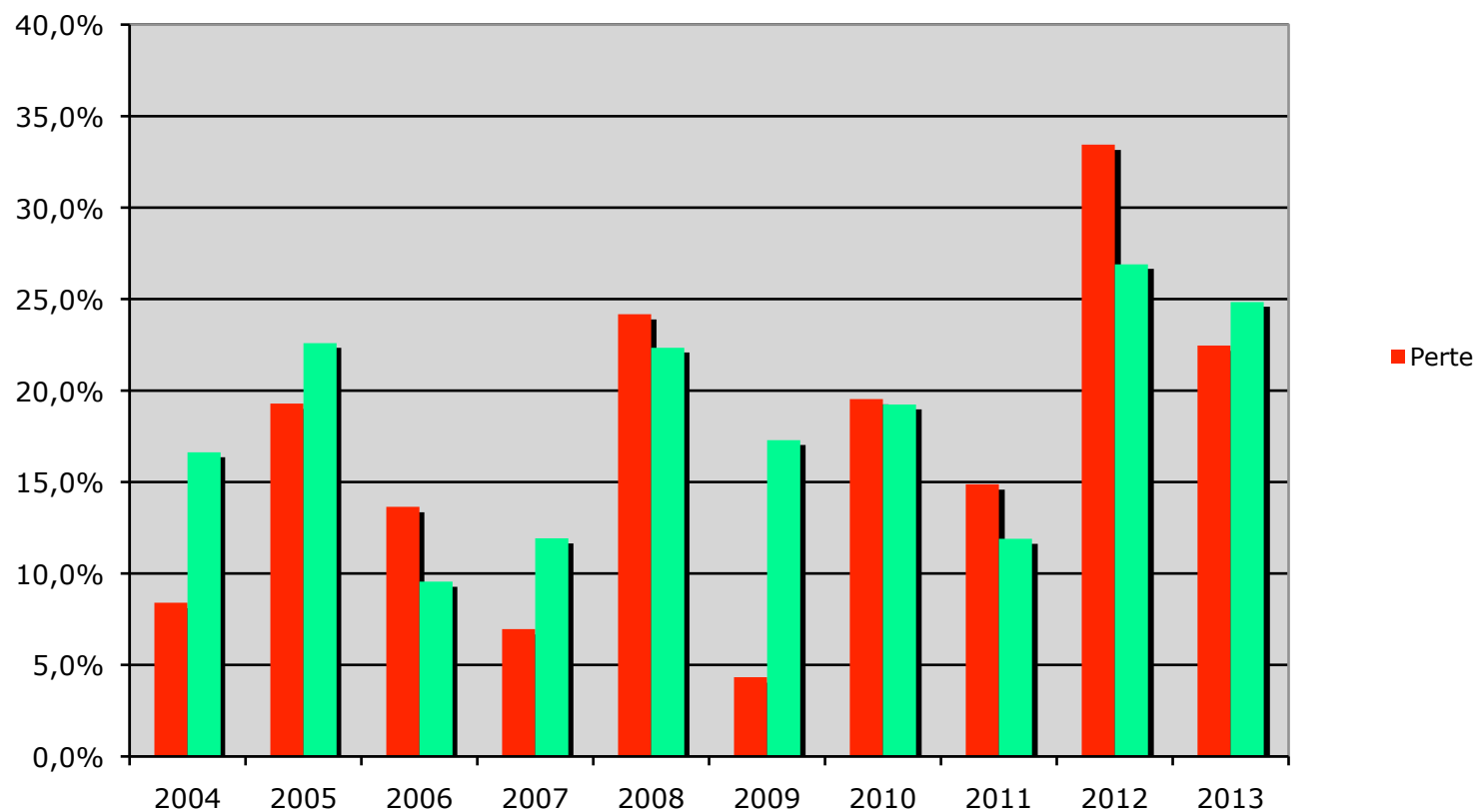


Dépérissement – évolution du cheptel

# Evolution du nombre de colonies

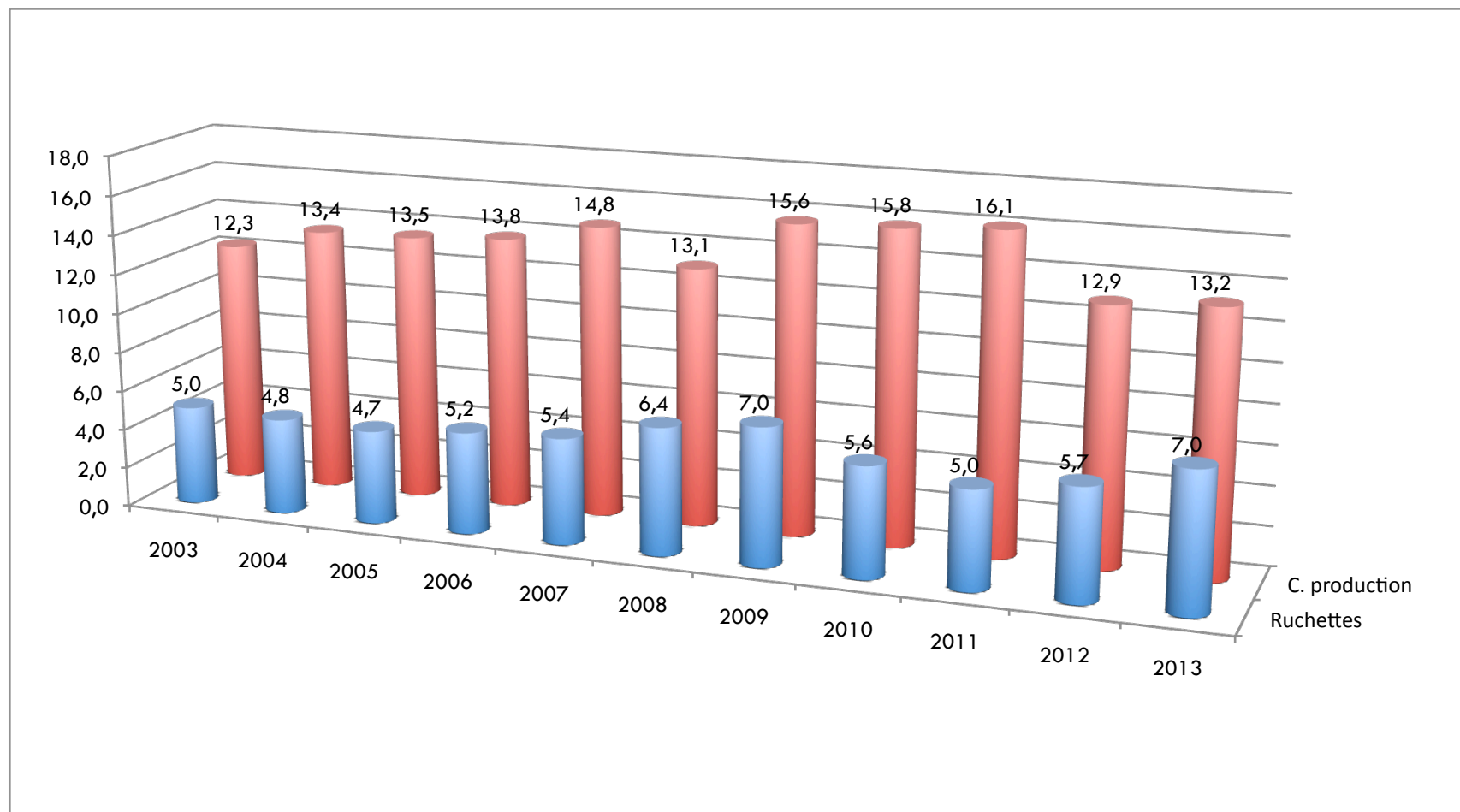


# Pertes et reconstitution du cheptel





# Evolution du nombre de ruchettes



# Actions futures



- Tests de retrait du couvain de mâle
- Essais de comptage des varroas phorétiques en parallèle avec les comptages de mortalités naturelles
- Distribution du matériel lors de notre prochain GT sanitaire, le mardi 18 mars.
- N'hésitez pas à télécharger les tableurs Excell pour le suivi des varroas et pour le suivi des miellées et du cheptel.



Merci pour votre attention

[www.cari.be](http://www.cari.be)

sanit@cari.be