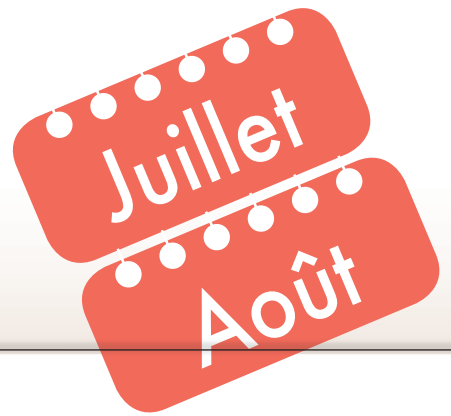


« Année à foin, miel de rien »



JUILLET

T° moyenne : 18,4 °C
(de 15,3 à 23) °C

T° maximale : 23 °C
(18,9 à 28,6) °C

T° minimale : 14 °C
(12,1 à 17,3) °C

Quantité
de précipitations : 73,5 mm
(de 19,8 à 139,2) mm

Nombre de jours
de précipitations : 14,3 mm
(de 5 à 23) mm

Heures d'ensoleillement : 201 h
(de 92,08 à 314,07) h

Jours d'orages : 13,2 j

AOÛT

T° moyenne : 18 °C
(de 15,9 à 21,2) °C

T° maximale : 20,6 °C
(de 17,2 à 23,8) °C

T° minimale : 13,6 °C
(de 11,1 à 16,1) °C

Quantité
de précipitations : 79,3 mm
(de 10,4 à 231,2) mm

Nombre de jours
de précipitations : 14,5 j
(de DE 5 à 23) j

Nombre d'heures
d'ensoleillement : 190 h
(de 96,54 à 271,31) h

Jours d'orages : 14,3 j



Maussade, l'année 2012 ? C'est bien le moins qu'on puisse dire. Les apiculteurs dont le rucher se trouve à proximité d'un champ de colza ont pu obtenir une récolte de printemps honorable. Dans certains emplacements, il a été possible de récolter un peu d'acacia. Dans beaucoup de secteurs, la récolte a toutefois été particulièrement pauvre. Bien des plantes mellifères se sont copieusement fait rincer par les orages. Attention au taux d'humidité du miel ! Les échantillons reçus au laboratoire du CARI sont souvent beaucoup trop humides. Si possible, vérifiez le taux d'humidité avec un réfractomètre et utilisez un déshumidificateur avant l'extraction. En fonction des installations, on pourra abaisser le taux d'humidité de 0,5 à 1,5 % par jour.

On ne peut encore préjuger de la miellée d'été mais les conseils habituels restent de rigueur : évitez de récolter en période de forte chaleur (si nous en avons), retirez les hausses au plus tard fin juillet (après, les risques d'humidité excessive sont trop importants) et reportez-vous au « Guide de bonnes pratiques apicoles ».



Cette année, le gouvernement fédéral finance un projet en relation avec l'utilisation des sirops de nourrissement (de très nombreux apiculteurs ont reçu un questionnaire à ce propos). Comme vous le savez, suite au problème rencontré il y a deux ans avec des teneurs trop importantes en HMF dans certains sirops, l'AFSCA impose aujourd'hui une autorisation pour commercialiser de tels sirops, sur lesquels le numéro de lot doit clairement apparaître.

Le saccharose est très attractif pour les abeilles et sera consommé rapidement. Faites attention car certains sirops contiennent relativement peu de sucres simples mais par contre de trop grandes quantités de trisaccharides qui sont plus difficiles à assimiler. Plus la composition se rapprochera du nectar, plus le nourrissement sera adapté aux abeilles (voir fiche nectar).



Malgré les difficultés d'accès aux médicaments vétérinaires pour lutter contre *Varroa*, il est important de freiner l'infestation des colonies. Cette année, nous devrions avoir accès à trois médicaments disposant d'un agrément : Thymovar, Apiguard et ApiLife Var (nouveau). Tous trois sont à base de thymol, c'est-à-dire que la température doit être favorable (idéalement 25°C). Si vous avez eu des problèmes de manque d'efficacité l'an dernier, il est conseillé de changer de matière active. Dans ce cas, seul un vétérinaire pourra vous prescrire d'utiliser de l'Apistan, de l'Apivar ou encore du BeeVital Hive Clean.



Même si la pression semble nettement moins importante que l'an dernier dans de nombreuses ruches, comme tous les ans, certaines présentent toujours un nombre trop important de varroas. N'attendez donc pas pour faire vos traitements. Cela permettra à vos colonies d'être dans de meilleures conditions pour préparer la saison d'hiver. Un comptage des varroas tombés sur le linge est toujours utile pour estimer l'infestation. Nous sommes intéressés par vos comptages. Cela nous permet d'avoir un meilleur suivi de la situation sur le terrain.



Juillet

Août



Elevage

Vu la piètre saison que nous avons vécue jusqu'à aujourd'hui, les élevages de reines ont pris un énorme retard (problèmes d'élevage, de fécondation...). Si vous avez commandé des reines, elles vont probablement arriver en retard. Il faut dès lors être très vigilant et travailler sur des ruchettes déjà plus importantes pour mettre la jeune reine dans de bonnes conditions et lui permettre de développer une population suffisante avant l'hivernage. Une attention particulière sera portée au nourrissage. N'hésitez pas à revoir l'Actu Api n° 33 qui vous donnera les conseils utiles.



Juillet

Août



Flore

Sécheresse, pluies exceptionnelles, ensoleillement hésitant : voici le cocktail météorologique du printemps 2012, particulièrement adapté à une perturbation de la flore. 2012 semble une année orageuse. Ces perturbations ne sont pas de bon augure pour les conditions de la récolte d'été. Aspect positif, le sol est gorgé d'eau, ce qui devrait permettre des miellées importantes sur les trèfles et autres plantes herbacées ainsi que sur les tilleuls... Vu les quantités d'eau reçues, les populations de pucerons ne devraient pas être trop importantes. Comme vous le savez, les miels d'été sont plus riches en fructose, et un ensemencement est dès lors fortement conseillé pour leur assurer une cristallisation plus fine. N'oubliez pas que pour obtenir une cristallisation rapide et fine, le miel doit être placé à une température proche de 14°C. Une fois cristallisé, la température peut monter à 20°C.

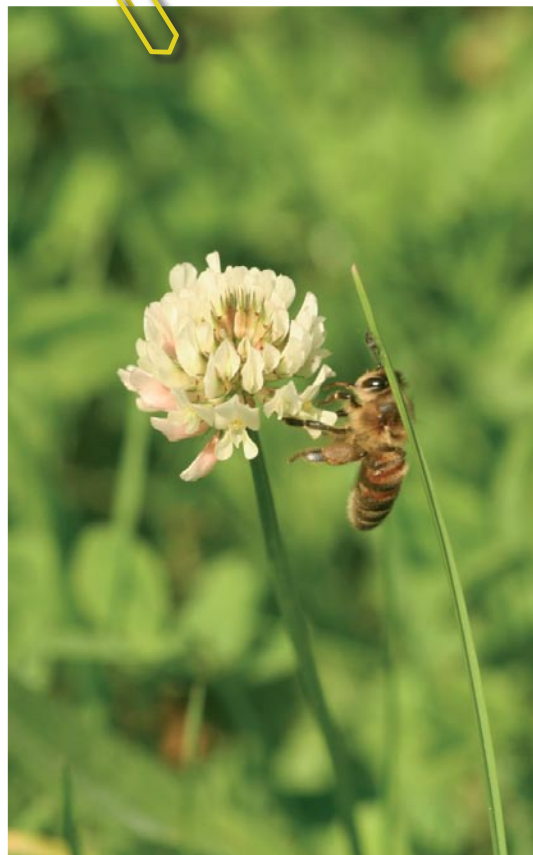
Juillet

Août



Vespa velutina

Le frelon asiatique est probablement chez nous. Il sera dès lors possible de voir des frelons s'attarder devant vos ruches dans le courant du mois d'août. Attention, car de nombreuses personnes confondent encore ce prédateur avec notre frelon *Vespa crabro* qui est proche d'une guêpe mais deux fois plus gros. L'asiatique est pratiquement noir, il est plus petit et l'extrémité de ses pattes est jaune. L'efficacité des pièges au printemps est fortement remise en cause. Il ne doivent être utilisés que lorsqu'il y a prédation dans les ruches. Ils permettent alors de limiter cette prédation de façon significative. Vu que le frelon est en phase d'implantation sur notre territoire, toutes les observations que vous pourrez faire sont vraiment importantes et devraient nous être transmises. Vous trouverez les informations nécessaires sur notre site. D'avance, merci pour votre aide.



OBSERVATIONS

Bords de route

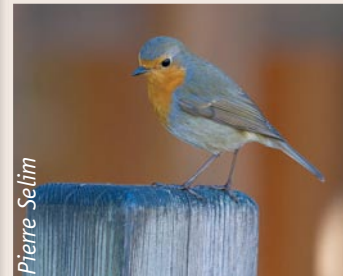
Si les coquelicots apparaissent dès le mois d'avril, c'est lors de l'été que les fleurs explosent en couleur et en nombre. Source abondante de pollen pour les abeilles, pour nous, ils sont reconnus pour leurs vertus médicinales et restent utilisés sous forme de tisane pour soigner l'anxiété, l'insomnie ou la toux.

Potager

C'est également la période des tomates mais là, ce sont les bourdons qui peuvent les polliniser.

Nature

Période de mue pour l'hermine qui recouvre son pelage foncé dessus et blanchâtre sur le ventre. Le rouge-gorge profite également de cette période pour faire sa mue et il devient très discret.



Pierre Selim

Champs

Saviez-vous que le bleuet que l'on peut encore trouver en certains endroits est le symbole de la mémoire ? Il peut être utilisé pour ses propriétés digestives et en cosmétologie.

