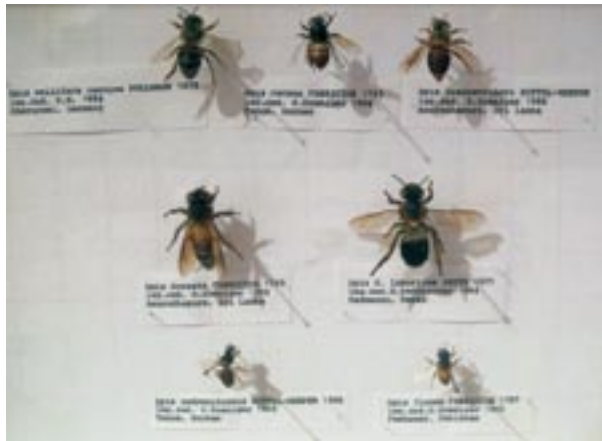


Le genre *Apis*

Parmi les apoïdes, dans la famille des apidés (voir fiche « Les apoïdes, une superfamille » A&Cie 153), le genre *Apis* regroupe des abeilles productrices de miel, utilisées ou non dans le cadre de l'apiculture. Parmi ces abeilles on trouve naturellement *Apis mellifera* mais aussi d'autres abeilles sociales au comportement complexe. Certaines, comme *Apis mellifera*, s'organisent autour d'un nid complexe (ce sera l'objet de la fiche du prochain A&Cie). D'autres construisent un nid simple. C'est le cas d'*Apis andreniformis*, d'*Apis dorsata* et d'*Apis florea*.



Espèces du genre APIS

Apis andreniformis

Apis cerana

Apis dorsata

Apis florea

Apis koschevnikovi

Apis mellifera

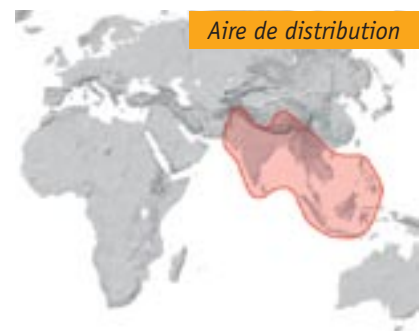
Apis nigrocincta

Apis dorsata

Fabricius, 1793

Apis dorsata est l'abeille asiatique géante. C'est une espèce d'abeilles migratrices vivant dans le sous-continent indien et en Asie du Sud-Est. Elles peuvent avoir un comportement agressif à l'approche du nid qu'elles construisent en hauteur dans des zones exposées telles que falaises ou branches d'arbres, jamais dans des cavités. Elles produisent du miel mais n'ont jamais été domestiquées. Les peuples autochtones pratiquent à leurs dépens une

chasse au miel (<http://www.arkive.org/giant-honey-bee/apis-dorsata/video-16a.html>). Chaque colonie est réunie autour d'un rayon vertical unique qui peut atteindre jusqu'à un mètre carré de superficie. Les abeilles sont agglutinées autour de ce rayon et forment plusieurs couches protectrices. Elles sont connues pour pratiquer une ondulation défensive : les abeilles situées à l'extérieur de la grappe ramènent leur abdomen vers le haut en effectuant



Aire de distribution



© NJ Vereecken



© NJ Vereecken

des mouvements synchronisés tout en frottant leurs ailes. L'ensemble constitue un effet sonore et visuel impressionnant (<http://www.arkive.org/giant-honey-bee/apis-dorsata/video-00.html>). On a remarqué que les colonies reviennent souvent nicher sur un même site, à l'instar de nombreuses espèces animales migratrices. Signalons que dans les forêts de *melaleuca* (arbre de la famille des myrtes) du Sud-Vietnam se pratique un type bien particulier d'apiculture permettant, à l'aide d'une latte et de deux piquets, de favoriser l'installation de nids d'*Apis dorsata* et le prélèvement de miel et de cire (Fougères, M. Rapport sur l'apiculture coloniale. III^e Congrès international d'apiculture, p. 53-58, 1902).

Apis florea

Fabricius, 1793

Apis florea est une abeille naine asiatique (3,27 mm de long). Elle vit à une altitude inférieure à 500 m. Comme pour *Apis andreniformis*, le nid ne comprend qu'un seul rayon construit à l'air libre sur une branche d'arbre. La partie supérieure du nid forme un plateau utilisé par les ouvrières pour leurs danses. Les cellules de mâles sont pondues au sommet du nid, les cellules d'ouvrières dans la partie centrale, et les cellules royales sont bâties dans la partie inférieure (<http://www.arkive.org/asian-dwarf-honey-bee/apis-florea/video-00.html>). L'espèce est assez peu utilisée pour l'apiculture mais son miel fait l'objet



cc Gideon Pisanty

de cueillettes, favorisées par le caractère très doux de cette abeille. Elle est parasitée par l'acarien *Euvarroa sinhai* (forme circulaire, 39 à 40 micromètres de long).



Aire de distribution

Apis andreniformis

Smith, 1858

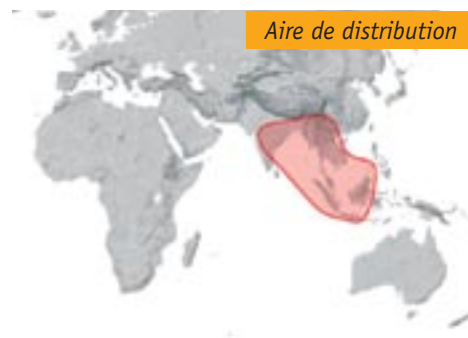
Apis andreniformis est également surnommée l'abeille noire naine (2,80 mm de long). Cette abeille est très proche d'*Apis florea*. Les deux espèces sont distribuées dans toute l'Asie tropicale et subtropicale y compris la Chine du Sud, l'Inde, la Birmanie, le Laos, le Vietnam, la Malaisie, l'Indonésie et les Philippines. Cette espèce est plésiomorphe (la forme féminine et masculine sont quasi identiques). Le nid est simple, accroché à une branche à

l'air libre sur des arbustes et de petits arbres dans des forêts sombres. Généralement, le nid n'est pas construit à plus de 15 mètres du sol. Il est d'une taille comprise entre 70 et 90 mm. Les ouvrières effectuent leurs danses sur le plateau supérieur du nid. La danse est en fait le dessin d'une ligne droite pointant directement en direction de la source de pollen ou de nectar que la butineuse a visitée. Plus défensive qu'*Apis florea*, *Apis andreniformis* peut

attaquer lorsqu'on approche de 3 à 4 mètres du nid. L'espèce est parasitée par l'acarien *Euvarroa wongsirii* (corps triangulaire, 47 à 54 micromètres de long).



www.animalias.com/black-dwarf-honey-bee-351



Aire de distribution