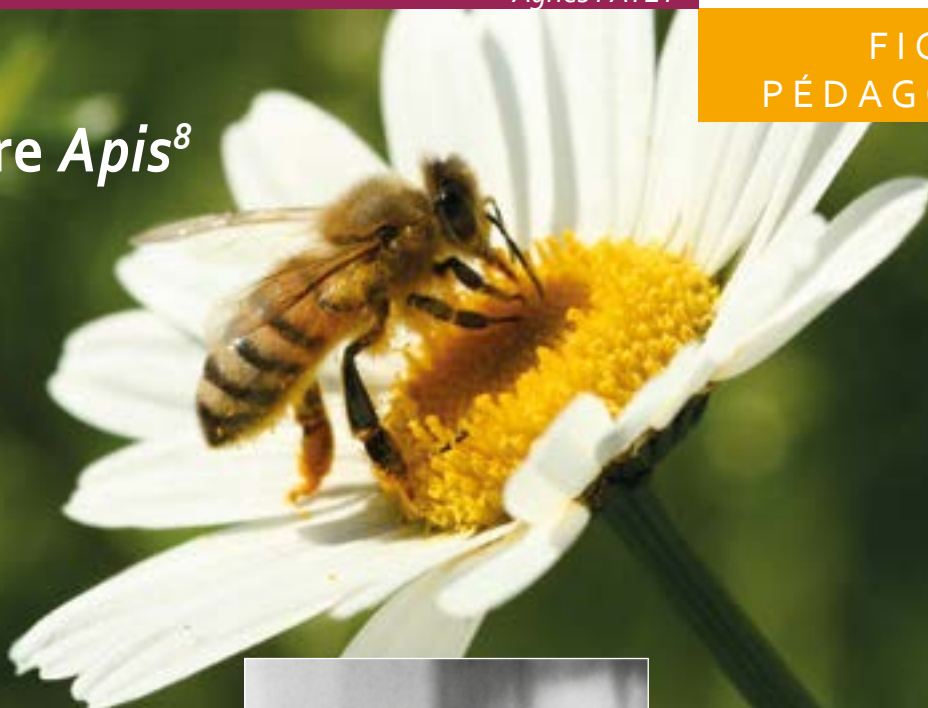


## Le genre *Apis*<sup>8</sup>



Dans cette dernière fiche concernant le genre *Apis*, nous résumons, sans exhaustivité, le cas de l'abeille Buckfast, créée à l'abbaye éponyme en Grande-Bretagne (Devon) par Frère Adam (Karl Kehrle, 1898-1996).



Frère Adam

### L'abeille Buckfast

La Buckfast est à l'origine un croisement d'*Apis mellifera mellifera* de la race noire anglaise (A&Cie 159) et d'*Apis mellifera ligustica* (A&Cie 157) qui a été stabilisé par le travail de sélection de Frère Adam.

Peu de temps après que Frère Adam eut rejoint Frère Colomban au rucher de l'abbaye, 30 des 46 colonies du monastère furent détruites par l'épidémie d'acariose qui sévissait en Grande-Bretagne en 1916 et dont le foyer est parti de l'île de Wight en 1905. Ces 30 colonies étaient peuplées d'abeilles noires britanniques. Les colonies survivantes étaient quant à elles peuplées d'abeilles italiennes. Ce sont

ces abeilles qui sont la base du travail d'élevage et de sélection de Frère Adam. En 1925, il a installé une station de fécondation dans les landes du Dartmoor.

Outre la conservation de la lignée d'origine, l'éleveur sélectionneur a fait de nombreux croisements expérimentaux entre 1950 et 1991 de manière à analyser le potentiel d'intégration des caractères de certaines abeilles rapportées de ses voyages. L'objectif était naturellement d'améliorer les caractères de la Buckfast d'origine.

On peut dire que l'abeille Buckfast est une race « sur mesure » pour l'élevage dans le sens où elle est butineuse, douce, peu essaimeuse. Elle a séduit de nombreux apiculteurs en Europe mais aussi aux Etats-Unis et en Israël. Elle est très productive et a été sélectionnée pour ce caractère en vue du rendement économique qu'elle permet.

Elle nécessite une sélection continue qui est prise en charge par un groupe d'éleveurs et de sélectionneurs de différentes nationalités qui poursuit le travail de Frère Adam. Le maintien de la race Buckfast, c'est-à-dire le fait qu'elle ne soit pas croisée sans contrôle avec d'autres races, est une des difficultés rencontrées par les apiculteurs qui ne bénéficient pas d'un environnement approprié (des îles par exemple). Comme pour le maintien de toutes les

racés d'abeille, les stations de fécondation où l'on sature l'environnement en mâles et la pratique de la fécondation instrumentale semblent nécessaires.

#### Critères de base du rendement selon Frère Adam

- la fécondité
- l'ardeur à butiner
- la résistance à la maladie
- la lenteur à essaimer

#### Critères de rendement secondaires

- la longévité
- la puissance du vol
- le sens de l'odorat
- le sens de la défense
- la résistance aux intempéries et à l'hiver
- le développement printanier
- le sens de l'épargne
- l'auto-approvisionnement
- le mode d'emmagasinement du miel (à distance du couvain au début et plus proche à la fin de la miellée principale)
- l'ardeur à construire
- la tendance à récolter du pollen
- la longueur de la langue



#### Critères importants pour la technique d'exploitation

- la douceur
- le calme et la tenue de cadre
- une utilisation modérée de la propolis
- la régularité des rayons
- la propreté
- l'operculation haute des rayons
- le sens de l'orientation

L'abeille Buckfast nécessite une **conduite** appropriée. On a tendance à comparer sa conduite à celle d'une « voiture de course ». Autant dire qu'il est parfois difficile de suivre son développement rapide. Une ruche du volume de la Dadant-Blatt est appropriée pour son élevage. Inutile d'essayer un élevage en Warré. L'espace serait vite saturé.

#### Bibliographie

De nombreux documents concernant la sélection de l'abeille Buckfast sont disponibles sur le site de Jean-Marie Van Dyck : <http://perso.fundp.ac.be/~jvandyck/>

<http://www.beesource.com/point-of-view/erik-osterlund/buckfast-breeding-principles/>

[http://www.buckfast.org.uk/bee-keeping\\_150.html](http://www.buckfast.org.uk/bee-keeping_150.html)

Frère Adam, « A la recherche des meilleures races d'abeilles », Le Courrier du Livre  
 Frère Adam, « Ma méthode d'apiculture », Le Courrier du Livre  
 Frère Adam, « Les croisements et l'apiculture de demain », Syndicat National d'Apiculture

