

## Programme européen « Miel »

Bilan 2009 et projets 2010

Etienne Bruneau




## Le programme « miel »

Règlements (CE) n° : 1234/2007 - 917/2004

- Volets du programme du 1/09/07 au 31/08/10
  - Assistance technique
  - Lutte contre la varroose
  - Miellées et transhumance
  - Analyses et qualité des miels
  - Reconstitution du cheptel
  - Recherches
- Thème : Les abeilles, ma passion nature
  - Bonnes pratiques au rucher (1<sup>ère</sup> année)
  - Les produits de qualité (2<sup>e</sup> année)
  - Place de l'abeille dans notre société (3<sup>e</sup> année)



## Les points forts de l'année

- 2009, une bonne année
- Risque des pesticides pour les abeilles
- [www.cari.be](http://www.cari.be), un outil très utile

## 2009, une bonne année

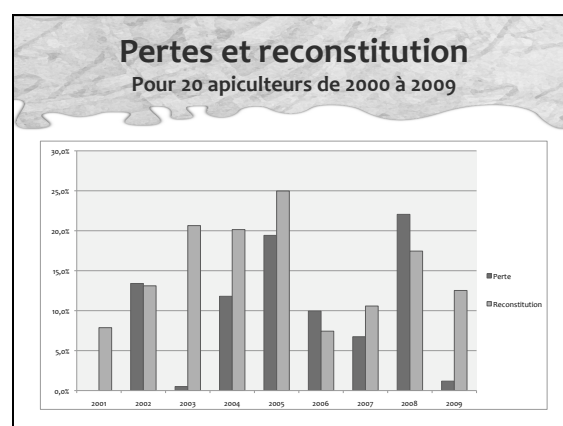
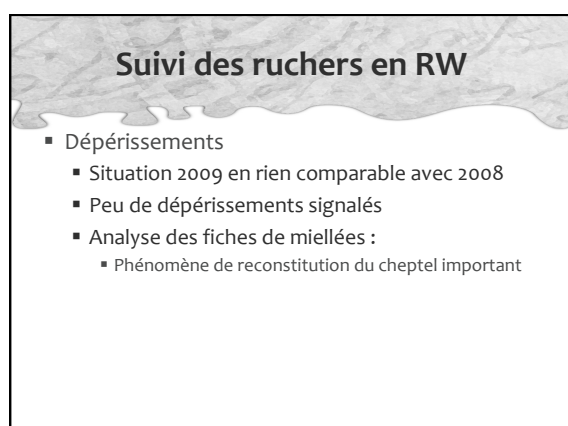
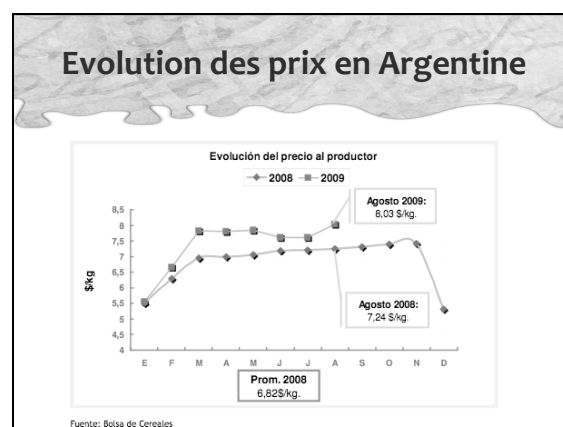
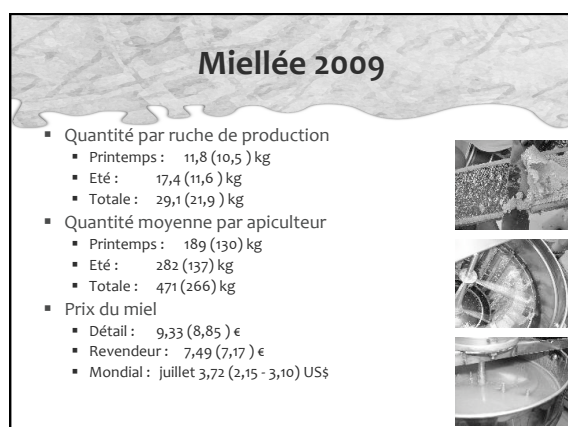
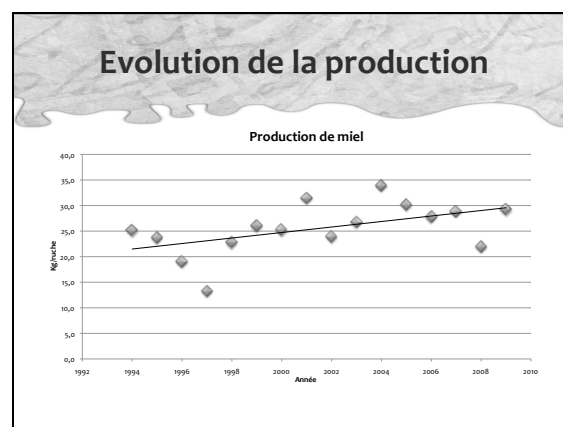
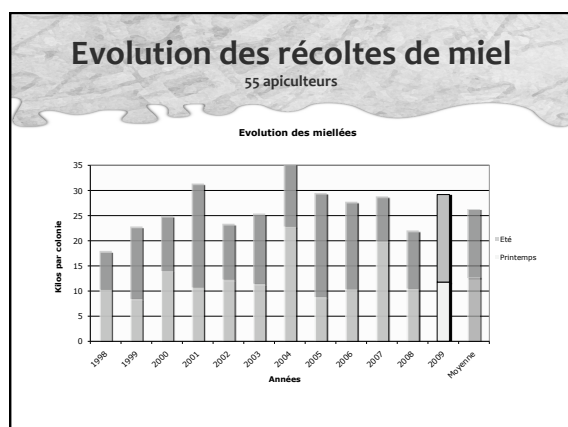
- Un suivi efficace
  - Miellées, dépérissement, varroose ...
- Les outils de base pour réagir et s'adapter
  - S'informer pour mieux informer et former
- Les nouvelles perspectives
- Les nouvelles menaces

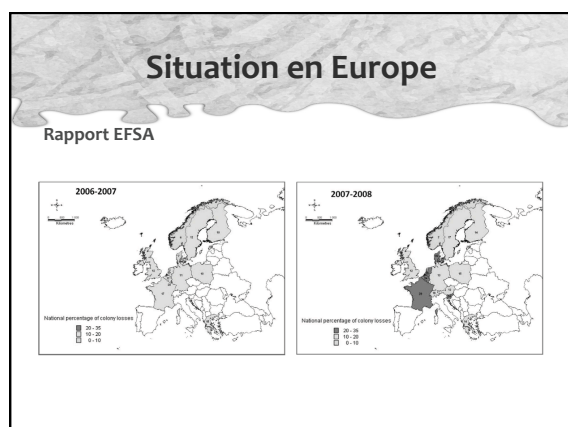
## Outils de suivi

- Dans le cadre du programme
  - Le groupe de travail sanitaire
  - Le suivi des ruchers : réseau de surveillance
  - La fiche de miellée
- Dans le cadre de la Région
  - Projet RW sur le GBPA et le suivi du cheptel
- Dans le cadre européen
  - GT Miel du COPA-COGECA
  - Travail de l'EFSa, COLOSS...

## Suivi des miellées

Année	Nombre de colonies par...						Total colonies				Recette de miel (kg)				Miel de réserve		
	Plus de 4 cadres		5 à 10 cadres		Autres		Produit		Célibat		Total		Produit		Célibat	Total	
	1 cadre	2-3 cadres	4-5 cadres	6-10 cadres	11-20 cadres	21-30 cadres	1.000	25.000	Année	2011	2012	kg	kg	kg			kg
1996																	
1997																	
1998							0,0	0,0	0,0	0,0	0,0	0,0	0,0	0,0	0,0	0,0	0,0
1999							0,0	0,0	0,0	0,0	0,0	0,0	0,0	0,0	0,0	0,0	0,0
2000							0,0	0,0	0,0	0,0	0,0	0,0	0,0	0,0	0,0	0,0	0,0
2001							0,0	0,0	0,0	0,0	0,0	0,0	0,0	0,0	0,0	0,0	0,0
2002							0,0	0,0	0,0	0,0	0,0	0,0	0,0	0,0	0,0	0,0	0,0
2003							0,0	0,0	0,0	0,0	0,0	0,0	0,0	0,0	0,0	0,0	0,0
2004							0,0	0,0	0,0	0,0	0,0	0,0	0,0	0,0	0,0	0,0	0,0
2005							0,0	0,0	0,0	0,0	0,0	0,0	0,0	0,0	0,0	0,0	0,0
2006							0,0	0,0	0,0	0,0	0,0	0,0	0,0	0,0	0,0	0,0	0,0
2007							0,0	0,0	0,0	0,0	0,0	0,0	0,0	0,0	0,0	0,0	0,0
2008							0,0	0,0	0,0	0,0	0,0	0,0	0,0	0,0	0,0	0,0	0,0
2009							0,0	0,0	0,0	0,0	0,0	0,0	0,0	0,0	0,0	0,0	0,0





### Situation en Europe (COPA-COGECA)

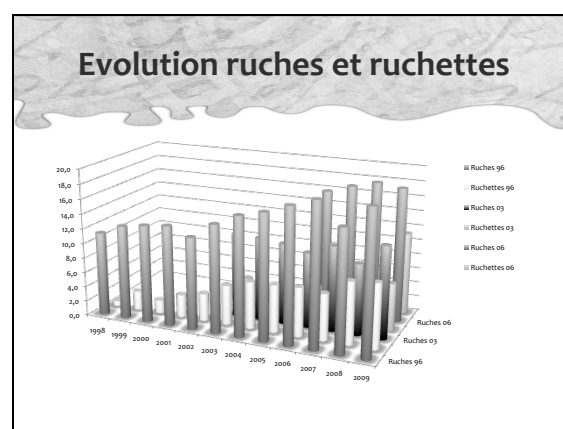
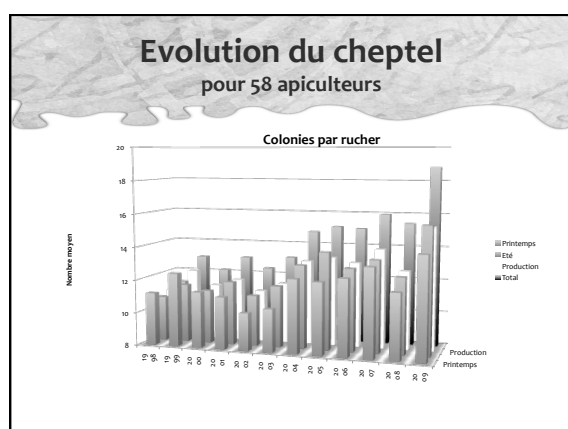
- Principaux phénomènes observés
  - Automne hiver : varroose + virus
  - Printemps : pesticides (semences enrobées), faiblesses, dépopulations, sensibilisation des abeilles, pertes de production...
  - Saison : dépopulation, sensibilité aux maladies, apathie, problèmes d'élevage et de reines
- Pertes de 23 – 33 % (5 – 95 %)
- Augmentation du cheptel (15 – 30 % I et F)

### Situation en Europe (COPA-COGECA)

- Le phénomène doit être mieux suivi
- Il a une dimension économique croissante
- L'intensité du dépérissement diffère en fonction des pays
- Les causes peuvent être multiples et parfois multifactorielles : les maladies, le climat et les pesticides sont les causes les plus citées
- Il existe certaines initiatives pour améliorer la situation

### Cheptel de la RW et Bxl en 2009

- Sur 55 apiculteurs
  - Ruches (+8 cadres) : P14,1 - E 15,5 (P 11,9 - E 12,6)
  - Ruchettes productives : P1,1 - E 1,1 (P 1,1 - E 0,8)
  - Autres ruchettes : P5,2 - E 8,5 (P 3,2 - E7,6)
  - Ruchettes de fécondation : P1,6 - E8,1 (P 1,2 - E 6,6)
  - **Total colonies de production : 15,3** (14 en 2007, 12,7 en 2008)
  - **Total de colonies : 18,8** (15,9 en 2007, 15,4 en 2008)



## Evolution des ruches et ruchettes

- Colonies de production :
  - 11,5 en 1998
  - 13,1 en 2003
  - 14,8 en 2004
  - 15 en 2006
  - 18,8 en 2009
- Ruchettes :
  - 23 % des ruches de production en 2003
  - 26 % en 2006
  - 50 % en 2009

## Analyse des coûts

- Coûts fixes - Frais d'amortissement : 43,55 €
  - bâtiment : 5,60 €, matériel : 22,00 €, véhicule et petit matériel : 0,85 €, autres frais : 15,10 €
- Coûts variables : 60,00 €
  - Lutte contre la varroose : 7,80 €, Nourrissement : 18,00 €, Conditionnement : 25,00 €, Transhumance : 1,00 €, Matériel biologique : 2,00 €, Consommables : 6,20 €
- Coût total par ruche : **103,55 €**
- Coût total par ruche de production : **103,55 € x ±1,25 (part des ruchettes) = ± 130 €**

## Lutte contre la varroase

- Situation actuelle en matière de médicaments
- Le suivi des mortalités de varroas
- Analyse des mortalités naturelles
- Analyse des traitements réalisés
- Pistes futures

## Produits de traitements

- En Belgique : lutte organisée  
AR 10 août (MB 23 août 2007)
  - Seul médicament vétérinaire : Thymovar avec vente sans prescription vétérinaire – mars à septembre
  - Acide oxalique : « prescription vétérinaire » - octobre à juillet
  - Apivar et Apistan et Perizin sorti de la vente.
  - Acide formique : non autorisé (test en Flandre)

## Produits de traitements

- En UE
  - 11 matières actives (± 3/pays)
  - 22 médicaments vétérinaires (± 3,5/ pays - aucun dans certains états : Suède, Finlande, Lux)
  - Résistances pour 50 % des m.a.
  - Disponibilité difficile dans plusieurs états

## Le suivi des mortalités de varroas

- Données du réseau de surveillance
  - Réseau ouvert : fichier de suivi disponible sur le web
  - Analyse de la situation en GT sanitaire 4 X /an
    - GT sanit ouvert à toutes les personnes qui apportent des données : liste mail = [sanit@cari.be](mailto:sanit@cari.be)
- Merci aux apiculteurs qui réalisent les comptages régulièrement



## Le suivi des mortalités de varroas

### Suivi et comptage des mortalités de varroas en 2010

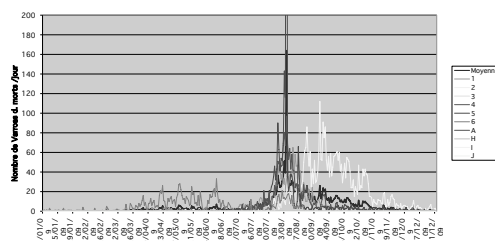
Nom et prénom :

Adresse du rucher :

Date	Nombre de colonies	Moyenne de mortalité	Ruches				
			1	2	3	4	5
J1	0,0	0,0	6	6	6	6	6
J2	54	13,5	4	6,5	7	14	7,5
1 jan	0	0	12	6	13	6,5	7
2 jan	0	0	12	6	13	6,5	7
3 jan	0	0	12	6	13	6,5	7
4 jan	0	0	12	6	13	6,5	7
5 jan	0	0	12	6	13	6,5	7
6 jan	0	0	12	6	13	6,5	7
7 jan	0	0	12	6	13	6,5	7
8 jan	0	0	12	6	13	6,5	7
9 jan	0	0	12	6	13	6,5	7
10 jan	0	0	12	6	13	6,5	7
11 jan	0	0	12	6	13	6,5	7
12 jan	0	0	12	6	13	6,5	7
13 jan	0	0	12	6	13	6,5	7
14 jan	0	0	12	6	13	6,5	7
15 jan	0	0	12	6	13	6,5	7
16 jan	0	0	12	6	13	6,5	7
17 jan	0	0	12	6	13	6,5	7
18 jan	0	0	12	6	13	6,5	7
19 jan	0	0	12	6	13	6,5	7
20 jan	0	0	12	6	13	6,5	7

## Le suivi des mortalités de varroas

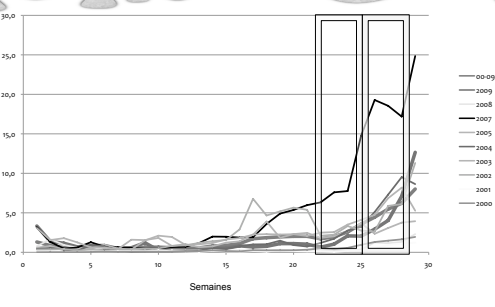
### Évolution des mortalités des Varroas destructor



## Le suivi des mortalités de varroas

Mois	Nombre tot. colonies	Moyenne varroas	Nombre d'abats	Varroas/jour	Ruches				
					1	2	3	4	5
Janvier	21	1,091023	188	188/21=8,95	1	1	1	1	1
Février	1	1,091023	188	188/1=188	1	1	1	1	1
Mars	1	1,091023	188	188/1=188	1	1	1	1	1
Avril	11	1,091023	188	188/11=17,09	1	1	1	1	1
Mai	11	1,091023	188	188/11=17,09	1	1	1	1	1
Juin	34	1,091023	188	188/34=5,53	1	1	1	1	1
Juillet	34	1,091023	188	188/34=5,53	1	1	1	1	1
Août	11	1,091023	188	188/11=17,09	1	1	1	1	1
Septembre	22	1,091023	188	188/22=8,55	1	1	1	1	1
Octobre	17	1,091023	188	188/17=10,94	1	1	1	1	1
Novembre	3	1,091023	188	188/3=62,67	1	1	1	1	1
Décembre	1	1,091023	188	188/1=188	1	1	1	1	1
Total	11503	1,091023	188	188/11503=0,0163	1	1	1	1	1

## Analyse des mortalités naturelles

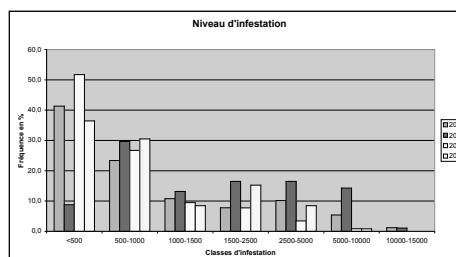


## Lutte contre la varroase Campagne 2009

- Commande centralisée de produits
  - Distribution des produits en juin
    - Traitement d'été Thymovar
      - 1161 (1588) paquets (3 - 5 colonies)
    - Traitement d'hiver avec l'acide oxalique (Oxovar)
      - 387 (393) flacons (10 colonies)
  - Peu de colonies traitées dans le cadre officiel
- Campagne 2010 : campagne similaire
  - Dans le prochain Actu Api



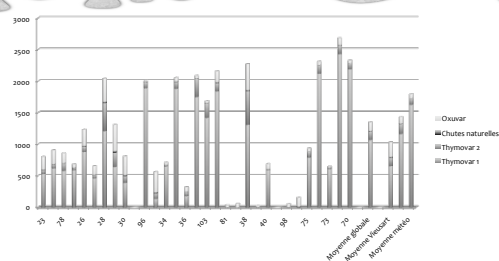
## Niveau d'infestation



## Niveau d'infestation

- Evaluation (somme Thymovar + Oxuvar) sur 120 colonies
  - Moyenne : 1040 Vd
  - Minimum : 55 Vd
  - Maximum : 5637

## Thymovar - Oxuvar

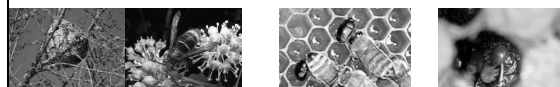


## Traitement Thymovar

- Evaluation de l'efficacité du Thymovar (34 col)
  - Moyenne : 90 (79,2 - 92,1) %
  - Ecart type :  $\pm 13,06$  (17,9 - 8,6) %
  - Minimum : 41,1 (24,5 - 55,52) %
  - Maximum : 99,9 (100 - 99,8) %
- Varroas résiduels
  - Moyenne : 107 (103,8 - 135) varroas
  - Maximum : 410 (662 - 1147) varroas
  - < 50 varroas : 56 (47,3 - 36,3) % des colonies
    - (nombres) = données 2008 - 2007
  - => Double traitement indispensable

## Prise d'informations

- Participation à de nombreux congrès, réunions internationales =>
  - Informations sur les sujets d'actualité
  - Mieux comprendre ce que l'on voit
  - Pour mieux agir en conséquence
- Frelon asiatique, résidus dans les miels, produits de traitement, apiculture bio...



## L'information

- Guide de bonnes pratiques apicoles
- Actu Api
  - Rencontre complice
  - Isoler, attention à l'humidité
  - Nourrir, oui mais...



## L'information

- [www.cari.be](http://www.cari.be)
  - site de « L'apiculture wallonne et bruxelloise »
- Abeilles & Cie :
  - Des articles originaux qui font le point sur l'actualité
  - Des conseils pratiques...
  - Aujourd'hui reconnue comme la meilleure revue francophone (médaille d'or)



## La formation

- Cours de perfectionnement :
  - Des produits de qualité
  - Abeilles, agriculture et société
- Cours pour les assistants apicoles
  - Prochaine réunion (25 avril)
- 3e Tournoi des rucher (Bruxelles) et Trophée St Ambroise à LLN le 20 juin
- Voyages en Roumanie et en Bretagne
- Fiche de stage



## La formation

	FEBVRIER	MARS	AVRIL	MAI	JUN	JUIL	AUG	SEPT	OCT	NOV	DÉCEMBRE
<b>1. FORMATION DES COLONIES</b>											
Choix de la colonie											
Choix de la reine											
Choix de la ruche											
Choix de la localisation											
Choix de la date											
<b>2. VISITE DES RUCHES</b>											
Plan de tournée											
Matériel nécessaire											
Constitution de la tournée											
<b>3. VISITE DES ÉLEVAGES</b>											
Visite de l'élevage											
Choix de la date											
Choix de la localisation											
Choix de la date											
Choix de la localisation											
Choix de la date											
<b>4. VISITE DES BEEHIVES</b>											
Choix de la date											
Choix de la localisation											
Choix de la date											
Choix de la localisation											
Choix de la date											
<b>5. VISITE DES BEEHIVES</b>											
Choix de la date											
Choix de la localisation											
Choix de la date											
Choix de la localisation											
Choix de la date											

## Assistance technique

- Aide aux Centres de formation en 2008
  - Amélioration du matériel et/ou de la conduite des ruches au sein du rucher
  - 7/18 projets retenus
- Aide aux élèves des ruchers écoles en 2009
  - Ruchettes 6 cadres (production polonaise)
  - Demandes -> fin février (max 500)



## Merci pour votre attention

et pour toutes les personnes qui ont contribué à ces actions :

- Comité d'accompagnement
- Membres des GT et du réseau de surveillance
- Equipe du CARI et ses bénévoles
- Conseil d'administration CARI

À la Région wallonne (APE, Requasud) et UE pour leur financement