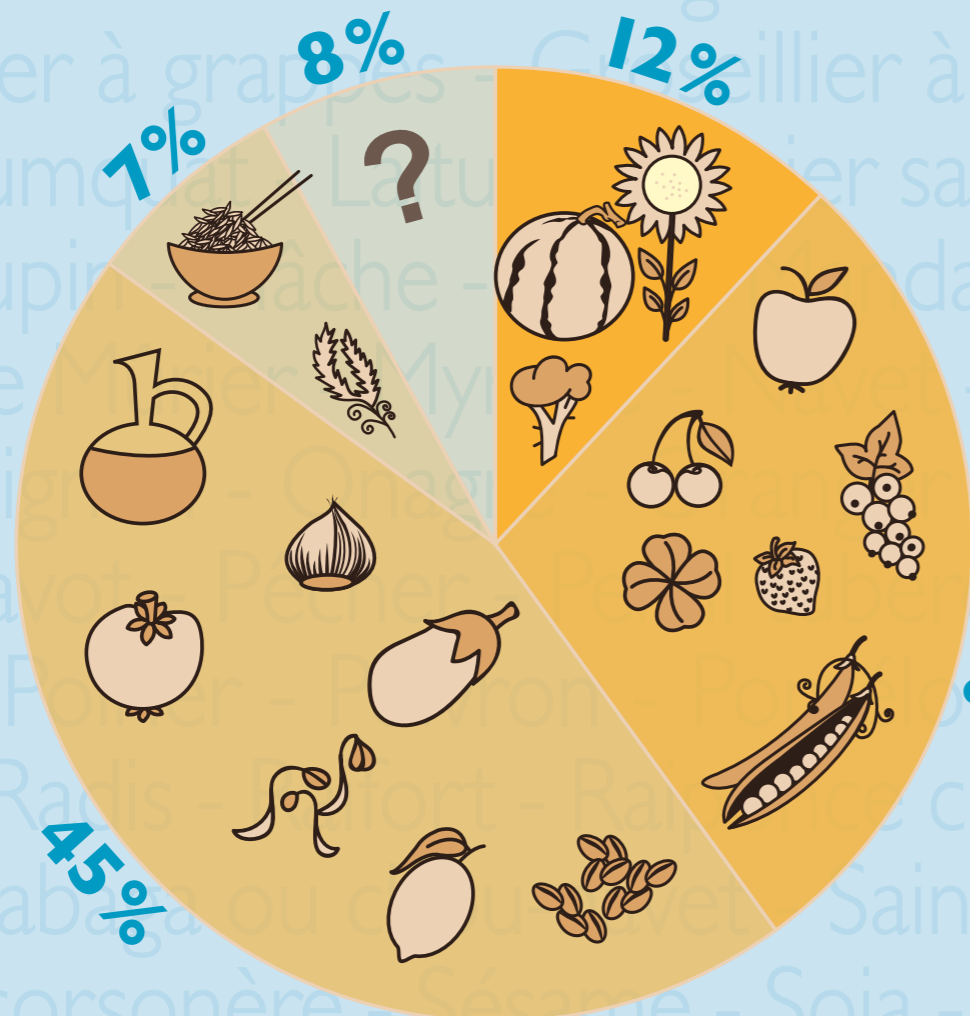
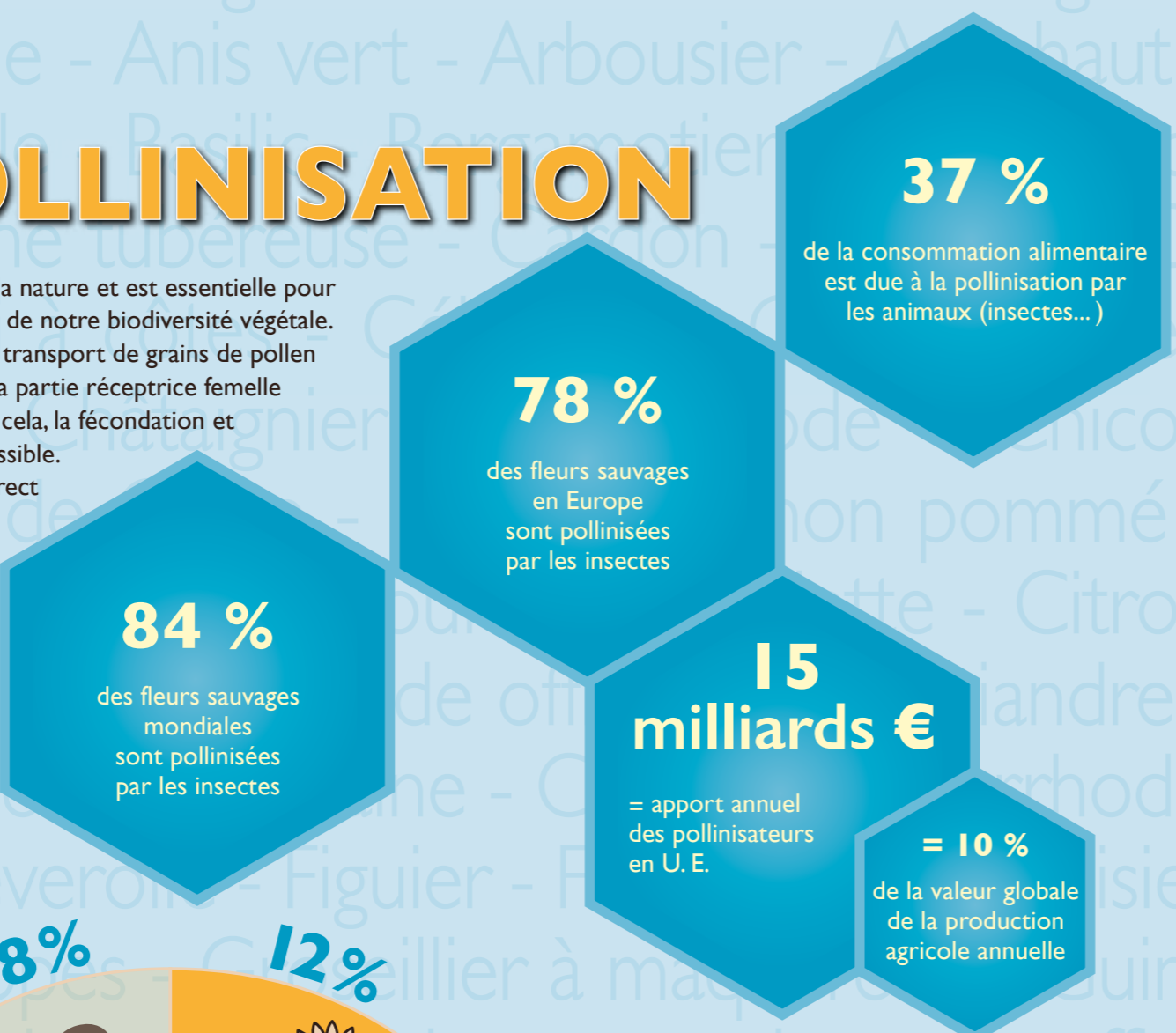


# SECRETS DE LA POLLINISATION

La pollinisation est un processus vital dans la nature et est essentielle pour notre production alimentaire et le maintien de notre biodiversité végétale. Un grand nombre de plantes nécessitent le transport de grains de pollen de la partie mâle d'une fleur (anthère) sur la partie réceptrice femelle (pistil) d'une fleur de la même espèce. Sans cela, la fécondation et la formation de fruits (graines) n'est pas possible. Une bonne pollinisation va avoir un effet direct sur la quantité de fruits produite mais également sur la qualité (forme des fruits, teneur en huile des graines, capacité de conservation des fruits, etc.) En zone tempérée, les pollinisateurs sont en grande majorité des insectes. On y retrouve principalement les abeilles, puis les syrphes, les papillons et les coléoptères.



Chaque plante bénéficie de l'apport de pollinisateurs dans une mesure plus ou moins importante allant de l'obligation de pollinisation par les insectes à l'autopollinisation sans aucun insecte. La figure reprend la proportion des plantes dont le rendement dépend à plus de 90 % de la pollinisation, en grande partie (40 à 90 %), partiellement (1 à 40 %), pas du tout. Aucune information n'est disponible pour certaines espèces.

