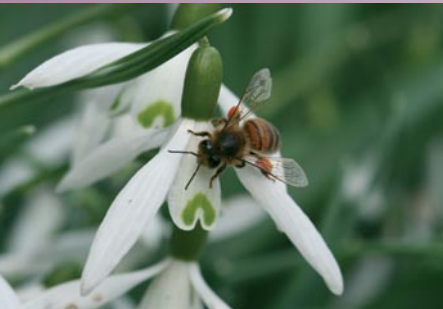
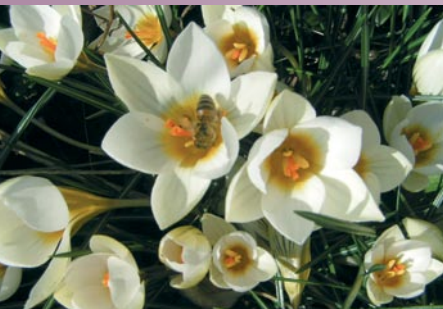


La pelouse fleurie : des fleurs au printemps pour nos abeilles

Marc EYLENBOSCH



Perce-neige - *Galanthus nivalis*



Crocus - *Crocus vernus*

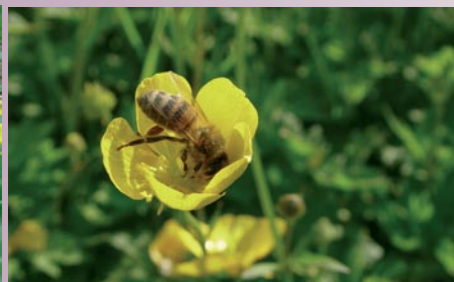


Trèfle - *Trifolium pratense*



Jonquille

Narcissus pseudonarcissus.



Renoncule - *Ranunculus Sp.*



Primevère - *Primula veris*



Fritillaire - *Fritillaria meleagris*



Porcelle enracinée

Hypochaeris radicata

Contrairement au pré fleuri dont la floraison culmine en juin-juillet, la pelouse fleurie peut offrir un joli spectacle et une source de butinage pour nos abeilles au début du printemps, à une saison où des apports de pollen à proximité du rucher sont souhaités. La pelouse fleurie ne nécessite pas de grandes surfaces pour être implantée : même dans un petit jardin, on peut y consacrer quelques mètres carrés en dehors des zones de passage.

On peut commencer une pelouse fleurie en laissant pousser la pelouse au printemps et en observant ce qui se passe. Vous pouvez par exemple laisser pousser un îlot autour d'un arbre et continuer à tondre normalement le reste de votre pelouse. Ces espaces non tondus, en relief, peuvent faire l'objet d'un dessin qui formera un contraste intéressant dans la pelouse tondue.

Ce printemps, en procédant de la sorte, j'ai eu la surprise de voir fleurir des cardamines des prés dont j'ignorais l'existence dans ma pelouse. Par la suite, des renoncules, des pissenlits, du trèfle à fleurs jaunes (*Trifolium campestre*) ont fleuri et ont été régulièrement butinés par les abeilles et les bourdons.

Après avoir observé ce qui vient naturellement, on peut diversifier les floraisons en plantant des bulbes adaptés à ce genre de situation : des perce-neige, des crocus, des cyclamens (*Cyclamen coum*), des narcisses, des fritillaires meleagris. En choisissant différentes variétés de narcisses, on peut prolonger les floraisons. Par exemple : February Gold fleurit en février-mars, Thalia en mars-avril et Hawera en avril-mai.

La primevère (*Primula vulgare*, *Primula veris*), le bugle rampant (*Ajuga reptans*), la véronique petit-chêne (*Veronica chamaedrys*), la porcelle enracinée (*Hypochaeris radicata*), le lotier corniculé sont également des plantes qui fleuriront dans votre pelouse.



Vous pouvez les implanter par semis après avoir scarifié la zone choisie, mais vous obtiendrez plus facilement un résultat en plantant des sujets déjà développés.

Pour profiter au mieux de ces floraisons, quelques conditions doivent être respectées :

- ne pas utiliser de fertilisant : les engrais pour pelouse favorisent la croissance de l'herbe au détriment des plantes à fleurs,
- ne pas utiliser d'herbicide sélectif, bien sûr,

- attendre que le feuillage des bulbes printaniers ait fané et que les autres plantes à fleurs aient grené avant de tondre.

Après ces floraisons printanières, fin mai-début juin vous pouvez recommencer à tondre normalement votre pelouse fleurie qui reprendra ainsi rapidement son aspect habituel.

Vous pouvez également tondre ces espaces un peu plus haut que pour une pelouse normale de façon à prolonger l'intérêt du motif en relief qui contraste avec la pelouse tondue. Cela permettra également

de profiter de la floraison de plantes telles que le trèfle blanc et la brunelle commune (*Prunella vulgaris*) qui se prolongera en été.

Bien sûr, ces petits espaces semi-sauvages ne permettront pas de remplir des hausses, mais vous aurez le plaisir d'observer tôt au printemps vos butineuses et d'autres insectes pollinisateurs à proximité de votre habitation.