

# LE PETIT SCARABÉE DES RUCHES (*Aethina tumida*)



Une nouvelle  
plaie pour  
l'apiculture



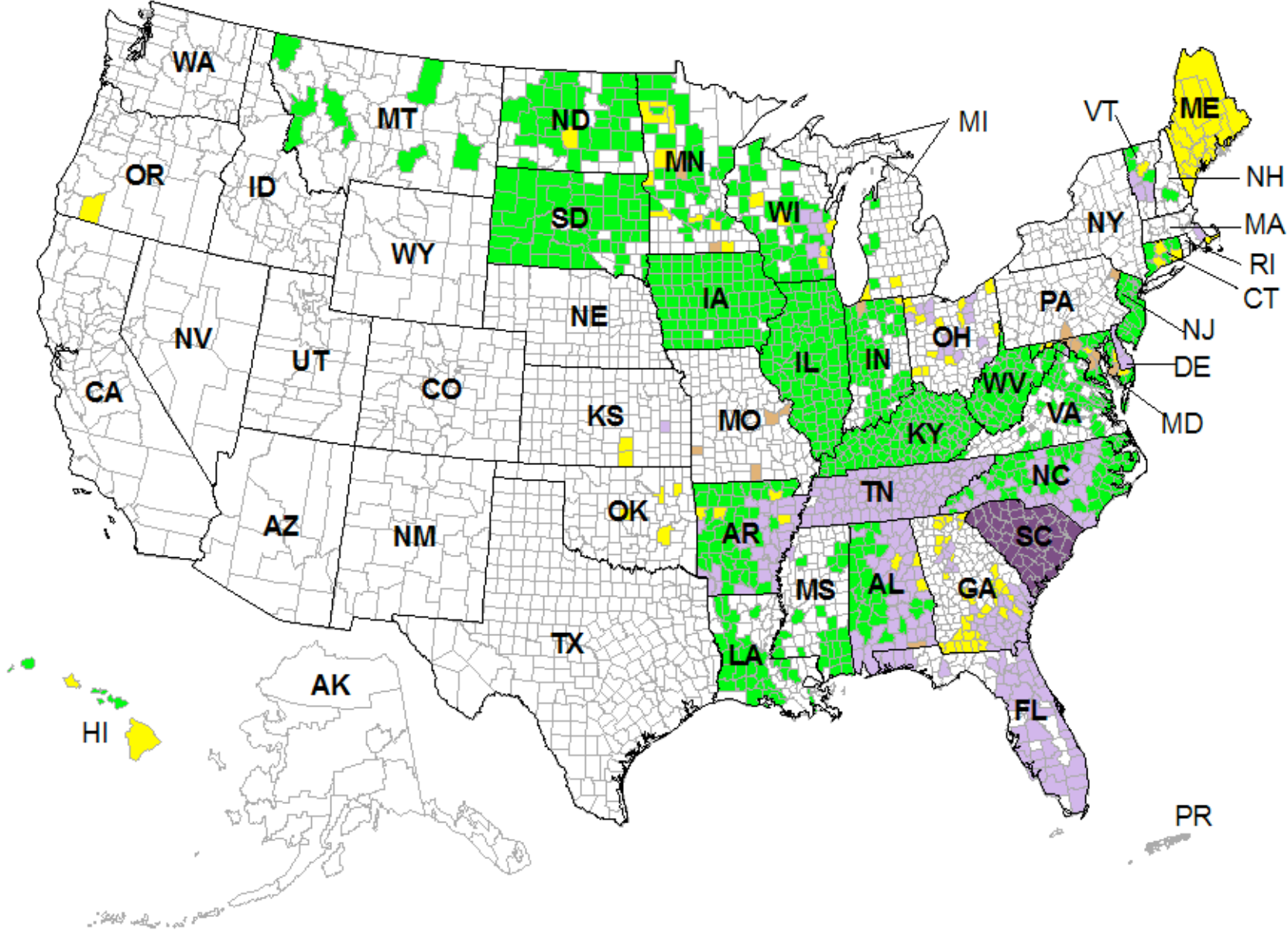
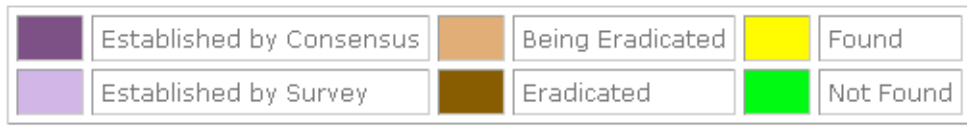
**Il est arrivé aux USA en 1998. 60.000 ruches détruites en Floride.  
Il n'est pas arrivé en Europe jusqu'à présent. Il a atteint l'Australie en novembre.**



**Comme le varroa, il nous oblige à une  
vigilance constante. Coût des  
traitements, temps, adaptation de la  
conduite.**



**Plus virulent que la fausse-teigne.  
Provoque l'effondrement de ruches  
fortes.**



# Aspect ?

- Un scarabée beaucoup plus petit que ceux connus en Espagne (Gen. *Netocia*)



*Aethina*

Scarabée d'1/3 d'une abeille



*Netocia*

Scarabée de taille double de l'abeille



# Quelle différence avec la fausse-teigne ?

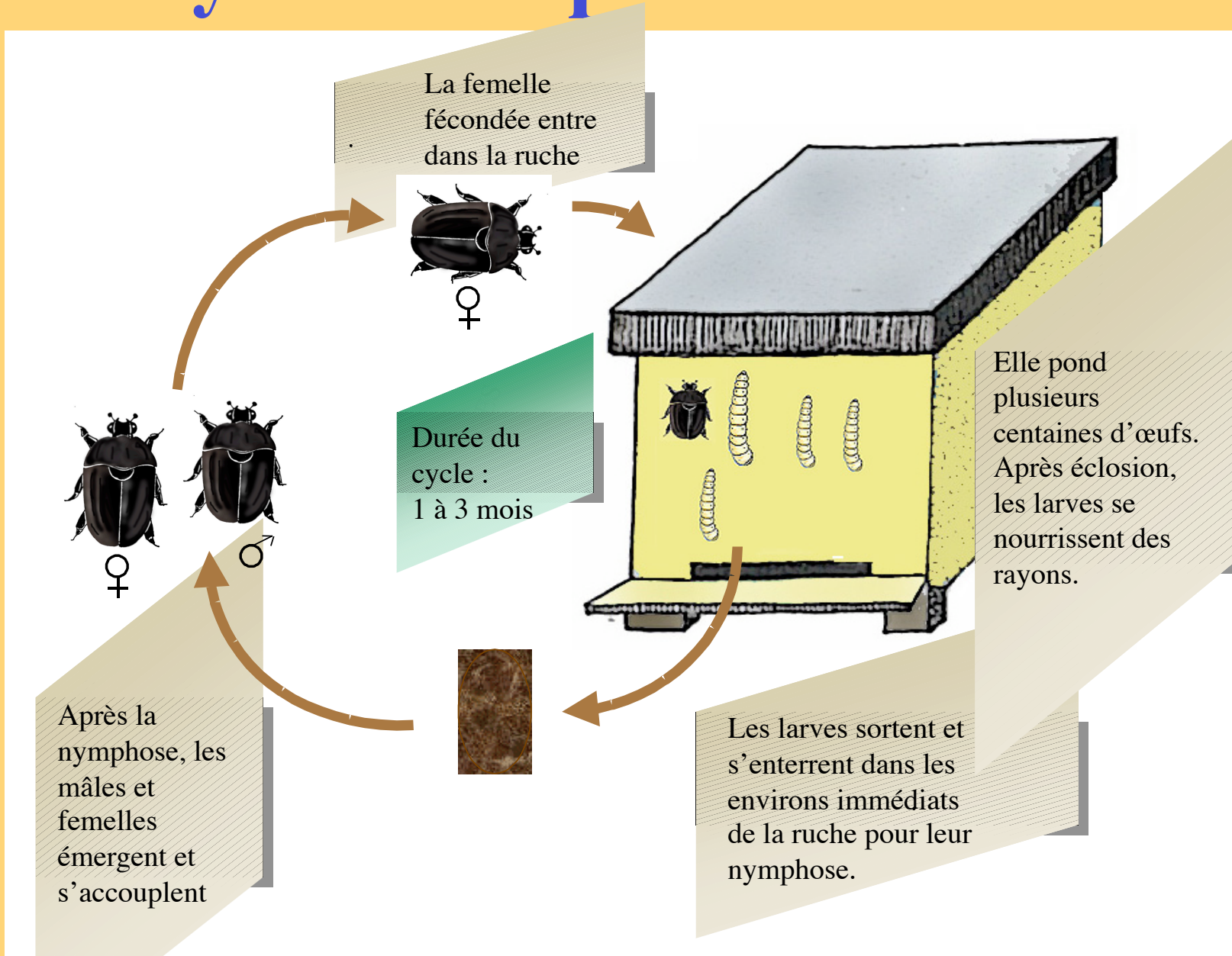
**Les larves de scarabée ne forment pas de cocon**



**Les larves de scarabée consomment et font fermenter le miel**



# Cycle de reproduction ?



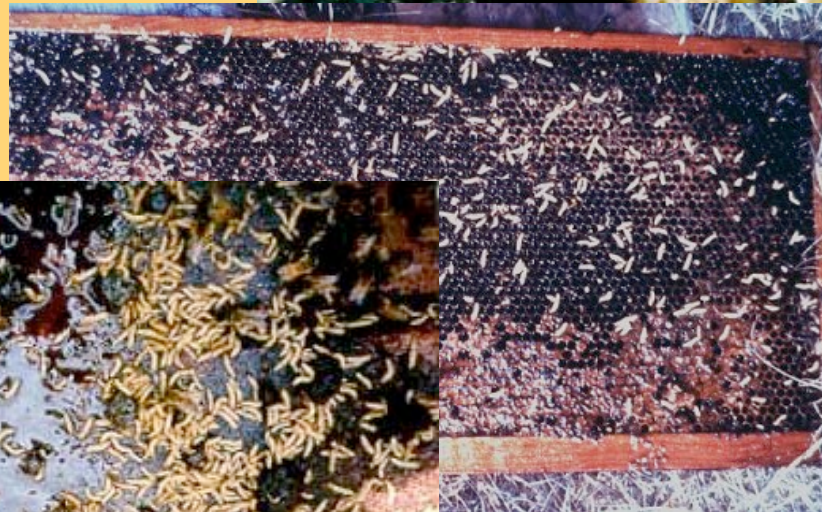
# Développement au sein de la ruche

Les adultes sont attirés par l'odeur de la ruche (miel, pollen et cire)

Ponte dans des lieux protégés

Les larves dévorent le miel, le pollen et le couvain

Le miel fermente





# Développement hors de la colonie



**La durée de cette étape varie fortement en fonction de la température**

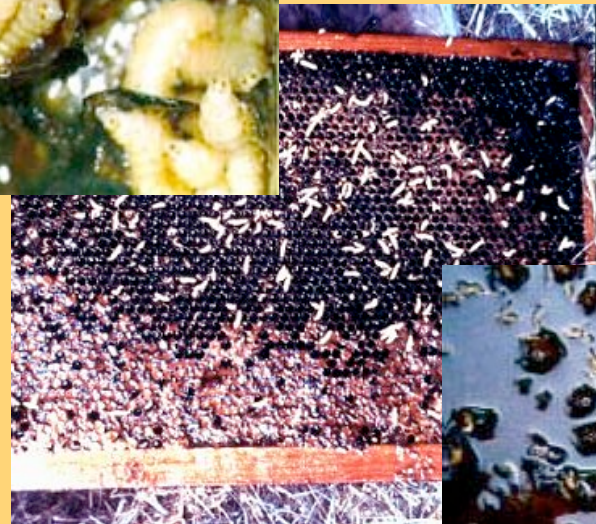
**La plupart s'enterrent à moins d'un mètre de la colonie**

**Préfèrent les terrains sablonneux**

# Quels effets a-t-il ?



**Perte de récolte**



**Les cadres attaqués sont délaissés par les abeilles**



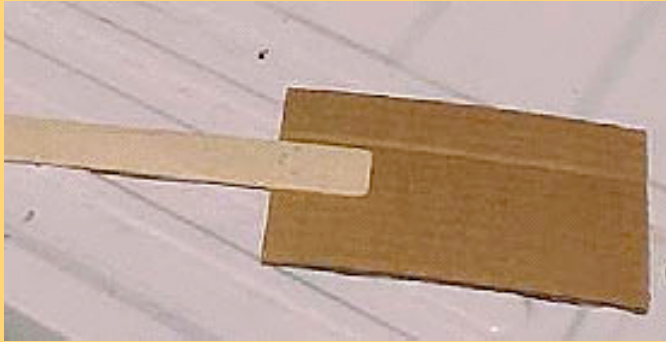
**Effondrement des colonies**

# Comment le dépister ?



# Comment le combattre ? Traitements

**Dans la ruche, languettes de coumaphos à 10 %**



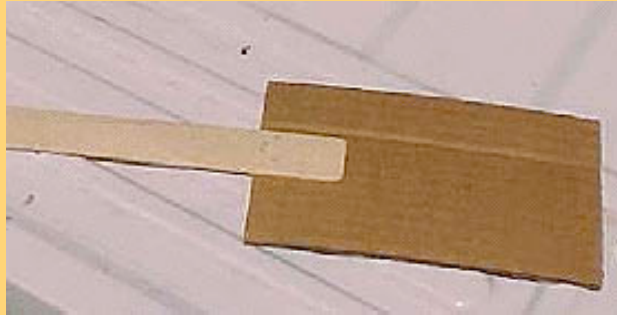
**Dans le sol, aux alentours de la ruche**



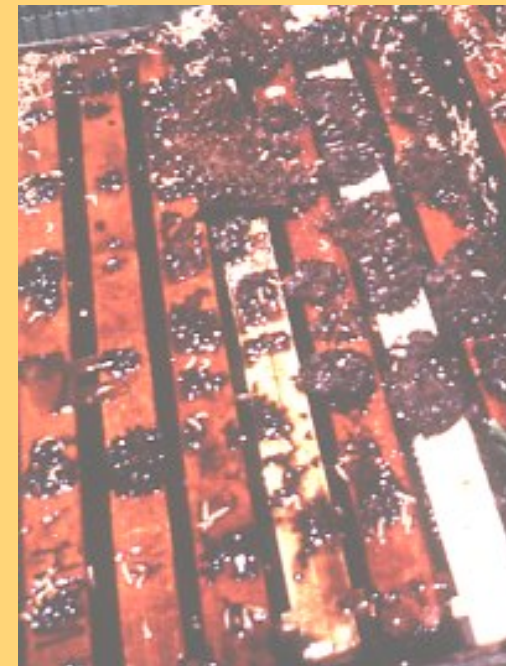
**Permetrin à 40%.  
Toxique. Attention.**

# Comment le combattre ? Conduite

**Diagnostic précoce.**



**Éviter de laisser les cadres, la nourriture et les hausses sans protection. Eviter le stockage des hausses avec du miel.**



# Comment le combattre ? Autres méthodes

**Maintenir des colonies fortes. Réduction du trou de vol.**



**Sélection d'abeilles tolérantes**



**Pourquoi n'est ce pas une plaie, dans son pays d'origine?**

